



Statistische Berichte

# Straßenverkehrsunfälle in Bayern im November 2022



H 1 1 m 11/2022  
Hrsg. im Januar 2023  
Bestellnr. H1101C 202211

## Zeichenerklärung

- 0 mehr als nichts, aber weniger als die Hälfte der kleinsten in der Tabelle nachgewiesenen Einheit
- nichts vorhanden oder keine Veränderung
- / keine Angaben, da Zahlen nicht sicher genug
- Zahlenwert unbekannt, geheimzuhalten oder nicht rechenbar
- ... Angabe fällt später an
- X Tabellenfach gesperrt, da Aussage nicht sinnvoll
- ( ) Nachweis unter dem Vorbehalt, dass der Zahlenwert erhebliche Fehler aufweisen kann
- p vorläufiges Ergebnis
- r berichtiges Ergebnis
- s geschätztes Ergebnis
- D Durchschnitt
- ≙ entspricht

## Auf- und Abrunden

Im Allgemeinen ist ohne Rücksicht auf die Endsummen auf- bzw. abgerundet worden. Deshalb können sich bei der Summierung von Einzelangaben geringfügige Abweichungen zu den ausgewiesenen Endsummen ergeben. Bei der Aufgliederung der Gesamtheit in Prozent kann die Summe der Einzelwerte wegen Rundens vom Wert 100 % abweichen. Eine Abstimmung auf 100 % erfolgt im Allgemeinen nicht.

## Publikationsservice

Das Bayerische Landesamt für Statistik veröffentlicht jährlich über 400 Publikationen. Das aktuelle Veröffentlichungsverzeichnis ist im Internet als Datei verfügbar, kann aber auch als Druckversion kostenlos zugesandt werden.


### Kostenlos

ist der Download der meisten Veröffentlichungen, z. B. von Statistischen Berichten (PDF- oder Excel-Format).

### Kostenpflichtig

sind alle Printversionen (auch von Statistischen Berichten), Datenträger und ausgewählte Dateien (z. B. von Verzeichnissen, von Beiträgen, vom Jahrbuch).

### Publikationsservice

 Alle Veröffentlichungen sind im Internet verfügbar unter [www.statistik.bayern.de/produkte](http://www.statistik.bayern.de/produkte)

## Impressum

### Statistische Berichte

bieten in tabellarischer Form neuestes Zahlenmaterial der jeweiligen Erhebung. Dieses wird, soweit erforderlich, methodisch erläutert und kurz kommentiert.

### Herausgeber, Druck und Vertrieb

Bayerisches Landesamt für Statistik  
Nürnberger Straße 95  
90762 Fürth

### Papier

Gedruckt auf umweltfreundlichem Papier, chlorfrei gebleicht.

### Vertrieb

E-Mail [vertrieb@statistik.bayern.de](mailto:vertrieb@statistik.bayern.de)  
Telefon 0911 98208-6311  
Telefax 0911 98208-96638

### Auskunftsdienst

E-Mail [info@statistik.bayern.de](mailto:info@statistik.bayern.de)  
Telefon 0911 98208-6563  
Telefax 0911 98208-96563

© Bayerisches Landesamt für Statistik, Fürth 2023  
Vervielfältigung und Verbreitung, auch auszugsweise, mit Quellenangabe gestattet.

**Hinweis:** Diese Druckschrift wird im Rahmen der Öffentlichkeitsarbeit der Bayerischen Staatsregierung herausgegeben. Sie darf weder von Parteien noch von Wahlwerbern oder Wahlhelfern im Zeitraum von fünf Monaten vor einer Wahl zum Zwecke der Wahlwerbung verwendet werden. Dies gilt für Landtags-, Bundestags-, Kommunal- und Europawahlen. Missbräuchlich ist während dieser Zeit insbesondere die Verteilung auf Wahlveranstaltungen, an Informationsständen der Parteien sowie das Einlegen, Aufdrucken und Aufkleben parteipolitischer Informationen oder Werbemittel. Untersagt ist gleichfalls die Weitergabe an Dritte zum Zwecke der Wahlwerbung. Auch ohne zeitlichen Bezug zu einer bevorstehenden Wahl darf die Druckschrift nicht in einer Weise verwendet werden, die als Parteinahme der Staatsregierung zugunsten einzelner politischer Gruppen verstanden werden könnte. Den Parteien ist es gestattet, die Druckschrift zur Unterrichtung ihrer eigenen Mitglieder zu verwenden.

## Inhaltsverzeichnis

<b>Vorbemerkungen .....</b>	<b>4</b>
<b>Abbildungen und Tabellen</b>	
Abb. 1 Straßenverkehrsunfälle und deren Folgen in Bayern seit Januar 2020 .....	6
1. Straßenverkehrsunfälle und Verunglückte in Bayern .....	7
2. Straßenverkehrsunfälle und Verunglückte in Bayern nach Monaten .....	8
3. Straßenverkehrsunfälle und Verunglückte in Bayern im November 2022 nach Kreisen .....	9
4. Straßenverkehrsunfälle und Verunglückte in Bayern nach Straßenarten .....	15
5. Verunglückte im Straßenverkehr in Bayern nach Art der Verkehrsbeteiligung und Ortslage ....	16
6. An Straßenverkehrsunfällen beteiligte Fahrzeugführer und Fußgänger in Bayern .....	20
7. Straßenverkehrsunfälle und Verunglückte in Bayern im November 2022 nach Tagen .....	22
8. Getötete und Verletzte im Straßenverkehr in Bayern nach Altersgruppen und Geschlecht .....	24
9. Straßenverkehrsunfälle und Verunglückte in Bayern nach Unfalltypen .....	26

## Vorbemerkungen

Rechtsgrundlage der Straßenverkehrsunfallstatistik ist das Gesetz über die Statistik der Straßenverkehrsunfälle (Straßenverkehrsunfallstatistikgesetz – StVUStatG) vom 15. Juni 1990 (BGBl I S. 1078 ff), zuletzt geändert durch Artikel 497 der Verordnung vom 31. August 2015 (BGBl. I S. 1474) sowie der Verordnung zur näheren Bestimmung des schwerwiegenden Unfalls mit Sachschaden im Sinne des Straßenverkehrsunfallstatistikgesetzes vom 21. Dezember 1994 (BGBl I S. 3970), geändert durch Artikel 3 der Verordnung zur Änderung der Anlage zu § 24a des Straßenverkehrsgesetzes und anderer Vorschriften vom 6. Juni 2007 (BGBl I S. 1047). Danach wird über Unfälle, bei denen infolge des Fahrverkehrs auf öffentlichen Wegen und Plätzen Personen getötet oder verletzt oder Sachschäden verursacht worden sind, laufend eine Bundesstatistik geführt. Sie dient dazu, eine aktuelle umfassende und zuverlässige Datenbasis über Struktur und Entwicklung der Straßenverkehrsunfälle zu erstellen.

### Auskunftspflicht und Erhebungsumfang

Auskunftspflichtig sind die Polizeidienststellen, deren Beamte den Unfall aufgenommen haben. Entsprechend erfasst die Statistik nur die Unfälle, zu denen die Polizei herangezogen wurde; das sind insbesondere solche mit schweren Folgen.

### Unfälle und Verunglückte

Nach der Schwere der Unfallfolgen werden Unfälle mit Personenschaden und Unfälle mit nur Sachschaden unterschieden. Kriterium für die Zuordnung eines Unfalls ist die jeweils schwerste Folge. Entsprechend können bei einem Unfall mit Schwerverletzten neben den Schwerverletzten noch Personen leichtverletzt worden und/oder Sachschaden entstanden sein, es kam jedoch niemand ums Leben.

**Unfälle mit Personenschaden** sind solche, bei denen Menschen getötet oder (schwer/leicht-) verletzt wurden. Zu den Unfällen mit nur Sachschaden zählen **schwerwiegende Unfälle mit Sachschaden (im engeren Sinne)**, bei denen als Unfallursache ein Straftatbestand oder eine Ordnungswidrigkeit (Bußgeld) im Zusammenhang mit der Teilnahme am Straßenverkehr vorlag und bei denen gleichzeitig mindestens ein Kfz aufgrund eines Unfallschadens von der Unfallstelle abgeschleppt werden musste (nicht fahrbereit). Ebenso zählen hierzu **sonstige Sachschadensunfälle unter dem Einfluss berauschender Mittel** (ein Unfallbeteiligter stand unter Einwirkung von Alkohol oder anderen berauschenden Mitteln und alle beteiligten Kfz waren fahrbereit).

Nur zahlenmäßig erfasst und nach der Ortslage gegliedert (inner-, außerorts, auf Autobahnen) werden alle **übrigen Sachschadensunfälle**.

Dazu zählen alle Sachschadensunfälle

- ohne Straftatbestand oder Ordnungswidrigkeit (Bußgeld), unabhängig davon, ob ein beteiligtes Fahrzeug fahrbereit war oder nicht,
- mit Straftatbestand oder Ordnungswidrigkeit (Bußgeld) und alle Kfz fahrbereit, aber ohne Einwirkung von Alkohol oder anderen berauschenden Mitteln.

Diese Unfälle werden analog den früheren Bagatellunfällen behandelt.

Als **Verunglückte** zählen Personen (auch Mitfahrer), die beim Unfall getötet oder verletzt wurden. Dabei werden nachgewiesen als

- Getötete:  
Personen, die innerhalb von 30 Tagen an den Unfallfolgen starben,
- Schwerverletzte:  
Personen, die unmittelbar zu stationärer Behandlung in ein Krankenhaus eingeliefert wurden (Verbleib mindestens 24 Stunden),
- Leichtverletzte:  
Personen, deren Verletzungen keinen Krankenhausaufenthalt erforderten.

## Methodische Hinweise

Die ersten Ergebnisse der Statistik der Straßenverkehrsunfälle stützen sich auf die Verkehrsunfallanzeigen der den Unfall aufnehmenden Polizeibeamten, die dem Landesamt auf Datenträger übermittelt werden.

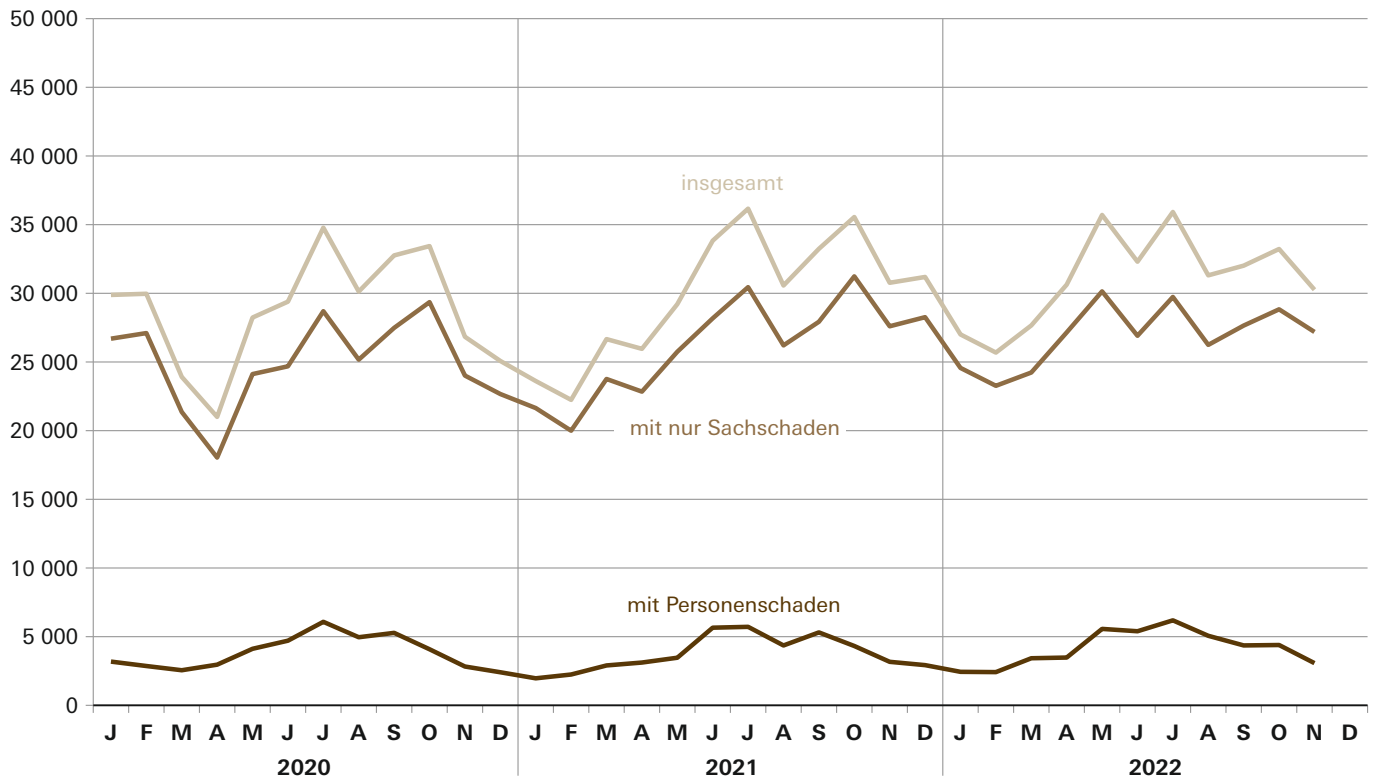
Üblicherweise können nicht alle Unfallanzeigen von der Polizei oder dem Landesamt termingerecht in die Monatsergebnisse eingearbeitet werden, da bei fehlenden oder widersprüchlichen Angaben oft zeitraubende Rückfragen nötig werden.

Die zunächst für einen Berichtsmonat übermittelten Daten werden laufend um solche Nachmeldungen ergänzt. Die Ergebnisse der monatlichen Straßenverkehrsunfallstatistik sind daher als **vorläufig** anzusehen.

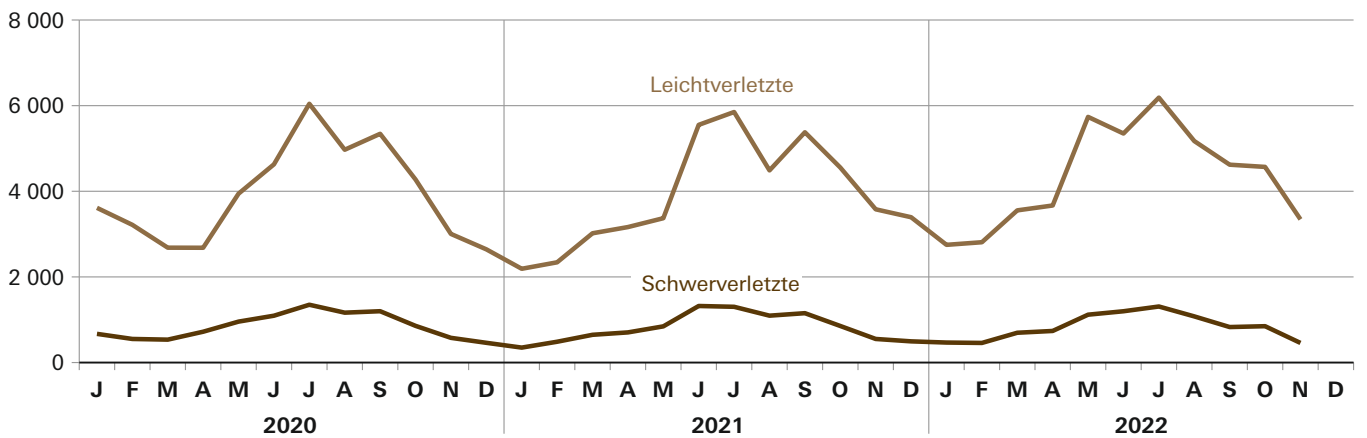
So werden die einzelnen Monatsergebnisse des laufenden Jahres 2022 erst mit Abschluss der Jahresaufbereitung etwa im April des Folgejahres 2023 endgültig.

Abb. 1  
**Straßenverkehrsunfälle und deren Folgen in Bayern seit Januar 2020**

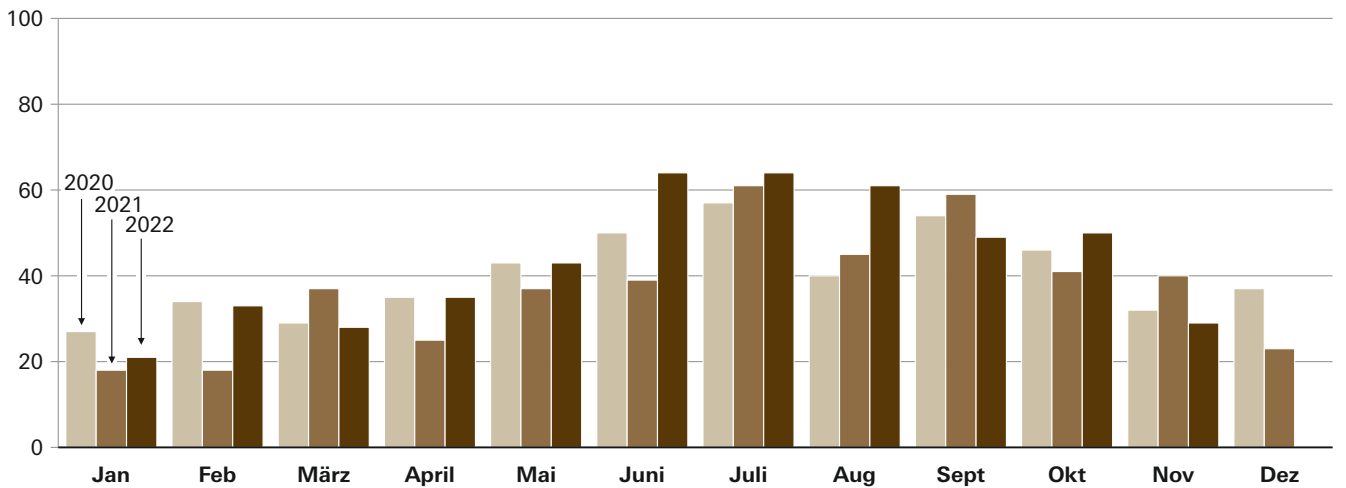
**Straßenverkehrsunfälle**



**Verletzte Personen**



**Getötete Personen**



## 1. Straßenverkehrsunfälle und Verunglückte in Bayern

Unfälle Verunglückte	November			Januar - November		
	2022	2021	Veränderung 2022 gegenüber 2021	2022	2021	Veränderung 2022 gegenüber 2021
	Anzahl		%	Anzahl		%
<b>Unfälle insgesamt .....</b>	<b>30 260</b>	<b>30 768</b>	<b>-1,7</b>	<b>341 722</b>	<b>327 812</b>	<b>4,2</b>
davon Unfälle mit Personenschaden .....	3 073	3 168	-3,0	45 802	42 222	8,5
Unfälle mit nur Sachschaden .....	27 187	27 600	-1,5	295 920	285 590	3,6
davon schwerwiegende Unfälle mit Sachschaden (im engeren Sinne) .....	584	808	-27,7	6 444	6 932	-7,0
sonstige Sachschadens- unfälle unter dem Einfluss berauschender Mittel .....	149	176	-15,3	1 911	1 594	19,9
übrige Sachschadens- unfälle .....	26 454	26 616	-0,6	287 565	277 064	3,8
<b>Verunglückte insgesamt .....</b>	<b>3 831</b>	<b>4 170</b>	<b>-8,1</b>	<b>57 436</b>	<b>53 214</b>	<b>7,9</b>
davon Getötete .....	29	40	-27,5	477	420	13,6
Schwerverletzte .....	458	551	-16,9	9 198	9 308	-1,2
Leichtverletzte .....	3 344	3 579	-6,6	47 761	43 486	9,8
davon Verunglückte Benutzer von						
Kraftwagen .....	2 298	2 808	-18,2	28 352	27 419	3,4
Zweirädern .....	1 235	1 028	20,1	25 731	22 723	13,2
davon Krafträdern m. amtl. Kennz. ....	155	156	-0,6	5 203	4 993	4,2
Krafträdern m. Versicherungsk. ...	109	94	16,0	1 938	1 587	22,1
Fahrrädern .....	902	719	25,5	17 612	15 503	13,6
Verunglückte Fußgänger .....	280	312	-10,3	3 060	2 742	11,6
Verunglückte andere Verkehrs- teilnehmer .....	18	22	-18,2	293	330	-11,2

## 2. Straßenverkehrsunfälle und Verunglückte in Bayern nach Monaten

Jahr — Monat	Unfälle				Verunglückte			
	insgesamt	Personen- schaden	davon mit		insgesamt	davon		
			nur Sachschaden			Getötete	Schwer- verletzte	Leicht- verletzte
			insgesamt	übrige Sachschadens- unfälle				
<b>2021</b>								
Januar .....	23 613	1 967	21 646	20 599	2 557	18	349	2 190
Februar .....	22 241	2 244	19 997	19 282	2 845	18	486	2 341
März .....	26 666	2 904	23 762	23 121	3 704	37	648	3 019
<b>Januar - März .....</b>	<b>72 520</b>	<b>7 115</b>	<b>65 405</b>	<b>63 002</b>	<b>9 106</b>	<b>73</b>	<b>1 483</b>	<b>7 550</b>
April .....	25 957	3 115	22 842	22 216	3 893	25	704	3 164
Mai .....	29 211	3 466	25 745	25 110	4 253	37	845	3 371
Juni .....	33 831	5 653	28 178	27 415	6 911	39	1 321	5 551
<b>Januar - Juni .....</b>	<b>161 519</b>	<b>19 349</b>	<b>142 170</b>	<b>137 743</b>	<b>24 163</b>	<b>174</b>	<b>4 353</b>	<b>19 636</b>
Juli .....	36 163	5 715	30 448	29 635	7 214	61	1 302	5 851
August .....	30 569	4 360	26 209	25 406	5 628	45	1 095	4 488
September .....	33 239	5 310	27 929	27 211	6 590	59	1 153	5 378
<b>Januar - September .....</b>	<b>261 490</b>	<b>34 734</b>	<b>226 756</b>	<b>219 995</b>	<b>43 595</b>	<b>339</b>	<b>7 903</b>	<b>35 353</b>
Oktober .....	35 554	4 320	31 234	30 453	5 449	41	854	4 554
November .....	30 768	3 168	27 600	26 616	4 170	40	551	3 579
Dezember .....	31 190	2 927	28 263	27 114	3 912	23	495	3 394
<b>Januar - Dezember .....</b>	<b>359 002</b>	<b>45 149</b>	<b>313 853</b>	<b>304 178</b>	<b>57 126</b>	<b>443</b>	<b>9 803</b>	<b>46 880</b>
<b>2022<sup>1)</sup></b>								
Januar .....	27 006	2 439	24 567	23 597	3 237	21	467	2 749
Februar .....	25 685	2 419	23 266	22 522	3 301	33	458	2 810
März .....	27 661	3 428	24 233	23 587	4 278	28	696	3 554
<b>Januar - März .....</b>	<b>80 352</b>	<b>8 286</b>	<b>72 066</b>	<b>69 706</b>	<b>10 816</b>	<b>82</b>	<b>1 621</b>	<b>9 113</b>
April .....	30 631	3 479	27 152	26 330	4 441	35	738	3 668
Mai .....	35 705	5 565	30 140	29 405	6 898	43	1 118	5 737
Juni .....	32 303	5 394	26 909	26 233	6 611	64	1 198	5 349
<b>Januar - Juni .....</b>	<b>178 991</b>	<b>22 724</b>	<b>156 267</b>	<b>151 674</b>	<b>28 766</b>	<b>224</b>	<b>4 675</b>	<b>23 867</b>
Juli .....	35 923	6 188	29 735	29 027	7 560	64	1 309	6 187
August .....	31 308	5 063	26 245	25 537	6 312	61	1 078	5 173
September .....	32 014	4 362	27 652	26 820	5 499	49	829	4 621
<b>Januar - September .....</b>	<b>278 236</b>	<b>38 337</b>	<b>239 899</b>	<b>233 058</b>	<b>48 137</b>	<b>398</b>	<b>7 891</b>	<b>39 848</b>
Oktober .....	33 226	4 392	28 834	28 053	5 468	50	849	4 569
November .....	30 260	3 073	27 187	26 454	3 831	29	458	3 344
Dezember .....								
<b>Januar - Dezember .....</b>								

<sup>1)</sup> Vorläufige Ergebnisse (einschließlich Nachmeldungen für den jeweiligen Berichtszeitraum).



### 3. Straßenverkehrsunfälle und Verunglückte in Bayern im November 2022 nach Kreisen

Gebiet Ortslage	Straßenverkehrsunfälle			Verunglückte			
	insgesamt	davon		insgesamt	Getötete	Schwer- verletzte	Leicht- verletzte
		Unfälle mit Personenschaden	schwerwiegende Unfälle mit Sachschaden <sup>1)</sup>				
Ingolstadt, Stadt .....	71	60	11	71	-	9	62
innerorts .....	62	52	10	61	-	8	53
außerorts ohne Autobahn .....	5	5	-	7	-	1	6
auf Autobahnen .....	4	3	1	3	-	-	3
München, Landeshauptstadt .....	475	423	52	481	1	25	455
innerorts .....	451	404	47	456	1	24	431
außerorts ohne Autobahn .....	4	2	2	2	-	1	1
auf Autobahnen .....	20	17	3	23	-	-	23
Rosenheim, Stadt .....	40	36	4	40	1	-	39
innerorts .....	36	33	3	36	1	-	35
außerorts ohne Autobahn .....	4	3	1	4	-	-	4
auf Autobahnen .....	-	-	-	-	-	-	-
Altötting .....	34	24	10	35	-	7	28
innerorts .....	15	11	4	13	-	4	9
außerorts ohne Autobahn .....	17	13	4	22	-	3	19
auf Autobahnen .....	2	-	2	-	-	-	-
Berchtesgadener Land .....	27	23	4	25	-	5	20
innerorts .....	14	12	2	12	-	2	10
außerorts ohne Autobahn .....	13	11	2	13	-	3	10
auf Autobahnen .....	-	-	-	-	-	-	-
Bad Tölz-Wolfratshausen .....	29	20	9	27	-	8	19
innerorts .....	18	12	6	14	-	2	12
außerorts ohne Autobahn .....	8	7	1	12	-	6	6
auf Autobahnen .....	3	1	2	1	-	-	1
Dachau .....	43	36	7	44	1	4	39
innerorts .....	30	25	5	30	-	2	28
außerorts ohne Autobahn .....	11	9	2	9	1	2	6
auf Autobahnen .....	2	2	-	5	-	-	5
Ebersberg .....	34	24	10	28	1	2	25
innerorts .....	17	14	3	16	-	2	14
außerorts ohne Autobahn .....	7	5	2	7	1	-	6
auf Autobahnen .....	10	5	5	5	-	-	5
Eichstätt .....	32	24	8	30	-	5	25
innerorts .....	6	5	1	5	-	2	3
außerorts ohne Autobahn .....	22	18	4	23	-	3	20
auf Autobahnen .....	4	1	3	2	-	-	2
Erding .....	43	34	9	40	1	5	34
innerorts .....	23	18	5	20	1	2	17
außerorts ohne Autobahn .....	18	16	2	20	-	3	17
auf Autobahnen .....	2	-	2	-	-	-	-
Freising .....	57	46	11	55	-	9	46
innerorts .....	28	20	8	20	-	4	16
außerorts ohne Autobahn .....	18	16	2	22	-	3	19
auf Autobahnen .....	11	10	1	13	-	2	11
Fürstenfeldbruck .....	45	40	5	57	-	8	49
innerorts .....	30	28	2	32	-	5	27
außerorts ohne Autobahn .....	11	8	3	11	-	1	10
auf Autobahnen .....	4	4	-	14	-	2	12
Garmisch-Partenkirchen .....	21	17	4	19	1	4	14
innerorts .....	16	14	2	15	-	4	11
außerorts ohne Autobahn .....	3	3	-	4	1	-	3
auf Autobahnen .....	2	-	2	-	-	-	-
Landsberg am Lech .....	38	30	8	40	-	3	37
innerorts .....	18	13	5	17	-	1	16
außerorts ohne Autobahn .....	15	15	-	21	-	2	19
auf Autobahnen .....	5	2	3	2	-	-	2
Miesbach .....	15	12	3	13	-	1	12
innerorts .....	12	10	2	11	-	-	11
außerorts ohne Autobahn .....	3	2	1	2	-	1	1
auf Autobahnen .....	-	-	-	-	-	-	-
Mühldorf a.Inn .....	35	29	6	37	1	3	33
innerorts .....	13	9	4	11	-	-	11
außerorts ohne Autobahn .....	22	20	2	26	1	3	22
auf Autobahnen .....	-	-	-	-	-	-	-
München .....	102	89	13	121	1	13	107
innerorts .....	53	46	7	53	1	8	44
außerorts ohne Autobahn .....	22	19	3	29	-	2	27
auf Autobahnen .....	27	24	3	39	-	3	36
Neuburg-Schrobenhausen .....	38	31	7	35	-	4	31
innerorts .....	19	17	2	18	-	1	17
außerorts ohne Autobahn .....	19	14	5	17	-	3	14
auf Autobahnen .....	-	-	-	-	-	-	-

<sup>1)</sup> Schwerwiegender Unfall mit Sachschaden (im engeren Sinne) sowie sonst. Unfälle unter dem Einfluss berauschender Mittel.

Noch: 3. Straßenverkehrsunfälle und Verunglückte in Bayern im November 2022 nach Kreisen

Gebiet Ortslage	Straßenverkehrsunfälle			Verunglückte			
	insgesamt	davon		insgesamt	Getötete	Schwer- verletzte	Leicht- verletzte
		Unfälle mit Personenschaden	schwerwiegende Unfälle mit Sachschaden <sup>1)</sup>				
Pfaffenhofen a.d.Ilm .....	50	35	15	49	-	4	45
innerorts .....	18	13	5	19	-	-	19
außerorts ohne Autobahn .....	22	17	5	23	-	3	20
auf Autobahnen .....	10	5	5	7	-	1	6
Rosenheim .....	78	63	15	79	1	8	70
innerorts .....	42	33	9	36	-	4	32
außerorts ohne Autobahn .....	32	28	4	40	1	3	36
auf Autobahnen .....	4	2	2	3	-	1	2
Starnberg .....	29	23	6	26	-	3	23
innerorts .....	19	18	1	19	-	3	16
außerorts ohne Autobahn .....	7	3	4	4	-	-	4
auf Autobahnen .....	3	2	1	3	-	-	3
Traunstein .....	50	33	17	42	4	7	31
innerorts .....	22	15	7	16	2	3	11
außerorts ohne Autobahn .....	28	18	10	26	2	4	20
auf Autobahnen .....	-	-	-	-	-	-	-
Weilheim-Schongau .....	50	40	10	54	-	11	43
innerorts .....	24	23	1	26	-	8	18
außerorts ohne Autobahn .....	26	17	9	28	-	3	25
auf Autobahnen .....	-	-	-	-	-	-	-
<b>Reg.-Bez. Oberbayern .....</b>	<b>1 436</b>	<b>1 192</b>	<b>244</b>	<b>1 448</b>	<b>13</b>	<b>148</b>	<b>1 287</b>
<b>innerorts .....</b>	<b>986</b>	<b>845</b>	<b>141</b>	<b>956</b>	<b>6</b>	<b>89</b>	<b>861</b>
<b>außerorts ohne Autobahn .....</b>	<b>337</b>	<b>269</b>	<b>68</b>	<b>372</b>	<b>7</b>	<b>50</b>	<b>315</b>
<b>auf Autobahnen .....</b>	<b>113</b>	<b>78</b>	<b>35</b>	<b>120</b>	<b>-</b>	<b>9</b>	<b>111</b>
Landshut, Stadt .....	19	18	1	21	-	2	19
innerorts .....	17	16	1	19	-	2	17
außerorts ohne Autobahn .....	1	1	-	1	-	-	1
auf Autobahnen .....	1	1	-	1	-	-	1
Passau, Stadt .....	30	27	3	38	-	7	31
innerorts .....	23	21	2	24	-	1	23
außerorts ohne Autobahn .....	7	6	1	14	-	6	8
auf Autobahnen .....	-	-	-	-	-	-	-
Straubing, Stadt .....	31	25	6	30	-	4	26
innerorts .....	25	20	5	22	-	2	20
außerorts ohne Autobahn .....	6	5	1	8	-	2	6
auf Autobahnen .....	-	-	-	-	-	-	-
Deggendorf .....	34	29	5	42	-	1	41
innerorts .....	12	11	1	12	-	-	12
außerorts ohne Autobahn .....	11	8	3	12	-	1	11
auf Autobahnen .....	11	10	1	18	-	-	18
Freyung-Grafenau .....	18	14	4	23	1	3	19
innerorts .....	3	1	2	4	-	-	4
außerorts ohne Autobahn .....	15	13	2	19	1	3	15
auf Autobahnen .....	-	-	-	-	-	-	-
Kelheim .....	28	24	4	30	-	5	25
innerorts .....	11	9	2	10	-	2	8
außerorts ohne Autobahn .....	16	14	2	19	-	3	16
auf Autobahnen .....	1	1	-	1	-	-	1
Landshut .....	37	28	9	33	-	2	31
innerorts .....	16	11	5	13	-	2	11
außerorts ohne Autobahn .....	19	15	4	18	-	-	18
auf Autobahnen .....	2	2	-	2	-	-	2
Passau .....	52	41	11	55	2	7	46
innerorts .....	18	14	4	17	1	-	16
außerorts ohne Autobahn .....	32	26	6	37	1	7	29
auf Autobahnen .....	2	1	1	1	-	-	1
Regen .....	28	20	8	25	1	5	19
innerorts .....	6	4	2	4	-	1	3
außerorts ohne Autobahn .....	22	16	6	21	1	4	16
auf Autobahnen .....	-	-	-	-	-	-	-
Rottal-Inn .....	37	34	3	43	-	6	37
innerorts .....	22	22	-	24	-	1	23
außerorts ohne Autobahn .....	15	12	3	19	-	5	14
auf Autobahnen .....	-	-	-	-	-	-	-
Straubing-Bogen .....	34	26	8	33	-	7	26
innerorts .....	8	7	1	11	-	3	8
außerorts ohne Autobahn .....	20	15	5	18	-	4	14
auf Autobahnen .....	6	4	2	4	-	-	4
Dingolfing-Landau .....	25	18	7	25	-	1	24
innerorts .....	11	8	3	9	-	1	8
außerorts ohne Autobahn .....	13	10	3	16	-	-	16
auf Autobahnen .....	1	-	1	-	-	-	-

<sup>1)</sup> Schwerwiegender Unfall mit Sachschaden (im engeren Sinne) sowie sonst. Unfälle unter dem Einfluss berauschender Mittel.

Noch: 3. Straßenverkehrsunfälle und Verunglückte in Bayern im November 2022 nach Kreisen

Gebiet Ortslage	Straßenverkehrsunfälle			Verunglückte			
	insgesamt	davon		insgesamt	Getötete	Schwer- verletzte	Leicht- verletzte
		Unfälle mit Personenschaden	schwerwiegende Unfälle mit Sachschaden <sup>1)</sup>				
<b>Reg.-Bez. Niederbayern</b> .....	<b>373</b>	<b>304</b>	<b>69</b>	<b>398</b>	<b>4</b>	<b>50</b>	<b>344</b>
<b>innerorts</b> .....	<b>172</b>	<b>144</b>	<b>28</b>	<b>169</b>	<b>1</b>	<b>15</b>	<b>153</b>
<b>außerorts ohne Autobahn</b> .....	<b>177</b>	<b>141</b>	<b>36</b>	<b>202</b>	<b>3</b>	<b>35</b>	<b>164</b>
<b>auf Autobahnen</b> .....	<b>24</b>	<b>19</b>	<b>5</b>	<b>27</b>	-	-	<b>27</b>
Amberg, Stadt .....	14	9	5	9	1	1	7
innerorts .....	12	7	5	7	1	1	5
außerorts ohne Autobahn .....	2	2	-	2	-	-	2
auf Autobahnen .....	-	-	-	-	-	-	-
Regensburg, Stadt .....	44	37	7	45	-	4	41
innerorts .....	41	34	7	39	-	3	36
außerorts ohne Autobahn .....	-	-	-	-	-	-	-
auf Autobahnen .....	3	3	-	6	-	1	5
Weiden i.d.Opf., Stadt .....	16	15	1	17	-	2	15
innerorts .....	12	11	1	11	-	2	9
außerorts ohne Autobahn .....	4	4	-	6	-	-	6
auf Autobahnen .....	-	-	-	-	-	-	-
Amberg-Weizsach .....	22	15	7	20	1	5	14
innerorts .....	11	8	3	9	-	2	7
außerorts ohne Autobahn .....	9	6	3	9	1	1	7
auf Autobahnen .....	2	1	1	2	-	2	-
Cham .....	46	35	11	53	1	12	40
innerorts .....	16	10	6	13	-	2	11
außerorts ohne Autobahn .....	30	25	5	40	1	10	29
auf Autobahnen .....	-	-	-	-	-	-	-
Neumarkt i.d.Opf. ....	36	31	5	35	1	5	29
innerorts .....	23	21	2	23	1	5	17
außerorts ohne Autobahn .....	12	9	3	10	-	-	10
auf Autobahnen .....	1	1	-	2	-	-	2
Neustadt a.d.Waldnaab .....	20	16	4	23	-	2	21
innerorts .....	8	7	1	9	-	2	7
außerorts ohne Autobahn .....	12	9	3	14	-	-	14
auf Autobahnen .....	-	-	-	-	-	-	-
Regensburg .....	33	27	6	34	-	2	32
innerorts .....	9	8	1	8	-	2	6
außerorts ohne Autobahn .....	15	12	3	19	-	-	19
auf Autobahnen .....	9	7	2	7	-	-	7
Schwandorf .....	25	18	7	32	-	1	31
innerorts .....	10	8	2	10	-	-	10
außerorts ohne Autobahn .....	6	5	1	10	-	1	9
auf Autobahnen .....	9	5	4	12	-	-	12
Tirschenreuth .....	13	9	4	11	-	1	10
innerorts .....	4	4	-	4	-	-	4
außerorts ohne Autobahn .....	8	4	4	5	-	1	4
auf Autobahnen .....	1	1	-	2	-	-	2
<b>Reg.-Bez. Oberpfalz</b> .....	<b>269</b>	<b>212</b>	<b>57</b>	<b>279</b>	<b>4</b>	<b>35</b>	<b>240</b>
<b>innerorts</b> .....	<b>146</b>	<b>118</b>	<b>28</b>	<b>133</b>	<b>2</b>	<b>19</b>	<b>112</b>
<b>außerorts ohne Autobahn</b> .....	<b>98</b>	<b>76</b>	<b>22</b>	<b>115</b>	<b>2</b>	<b>13</b>	<b>100</b>
<b>auf Autobahnen</b> .....	<b>25</b>	<b>18</b>	<b>7</b>	<b>31</b>	-	<b>3</b>	<b>28</b>
Bamberg, Stadt .....	26	20	6	22	-	-	22
innerorts .....	24	19	5	20	-	-	20
außerorts ohne Autobahn .....	1	-	1	-	-	-	-
auf Autobahnen .....	1	1	-	2	-	-	2
Bayreuth, Stadt .....	21	19	2	31	-	1	30
innerorts .....	16	16	-	22	-	1	21
außerorts ohne Autobahn .....	3	2	1	8	-	-	8
auf Autobahnen .....	2	1	1	1	-	-	1
Coburg, Stadt .....	16	13	3	15	-	3	12
innerorts .....	14	11	3	13	-	3	10
außerorts ohne Autobahn .....	1	1	-	1	-	-	1
auf Autobahnen .....	1	1	-	1	-	-	1
Hof, Stadt .....	12	10	2	11	-	1	10
innerorts .....	7	5	2	5	-	-	5
außerorts ohne Autobahn .....	5	5	-	6	-	1	5
auf Autobahnen .....	-	-	-	-	-	-	-
Bamberg .....	42	28	14	35	-	2	33
innerorts .....	19	12	7	14	-	2	12
außerorts ohne Autobahn .....	15	9	6	10	-	-	10
auf Autobahnen .....	8	7	1	11	-	-	11
Bayreuth .....	34	22	12	38	-	7	31
innerorts .....	8	7	1	10	-	3	7
außerorts ohne Autobahn .....	16	12	4	22	-	3	19
auf Autobahnen .....	10	3	7	6	-	1	5

<sup>1)</sup> Schwerwiegender Unfall mit Sachschaden (im engeren Sinne) sowie sonst. Unfälle unter dem Einfluss berauschender Mittel.

Noch: 3. Straßenverkehrsunfälle und Verunglückte in Bayern im November 2022 nach Kreisen

Gebiet Ortslage	Straßenverkehrsunfälle			Verunglückte			
	insgesamt	davon		insgesamt	Getötete	Schwer- verletzte	Leicht- verletzte
		Unfälle mit Personenschaden	schwerwiegende Unfälle mit Sachschaden <sup>1)</sup>				
Coburg	24	17	7	21	-	7	14
innerorts	13	10	3	11	-	2	9
außerorts ohne Autobahn	10	7	3	10	-	5	5
auf Autobahnen	1	-	1	-	-	-	-
Forchheim	41	31	10	40	-	6	34
innerorts	21	15	6	16	-	2	14
außerorts ohne Autobahn	17	15	2	21	-	4	17
auf Autobahnen	3	1	2	3	-	-	3
Hof	29	18	11	25	1	6	18
innerorts	8	5	3	5	-	2	3
außerorts ohne Autobahn	16	11	5	18	1	4	13
auf Autobahnen	5	2	3	2	-	-	2
Kronach	26	21	5	26	2	7	17
innerorts	14	11	3	13	-	4	9
außerorts ohne Autobahn	12	10	2	13	2	3	8
auf Autobahnen	-	-	-	-	-	-	-
Kulmbach	25	16	9	21	-	2	19
innerorts	7	5	2	6	-	1	5
außerorts ohne Autobahn	11	7	4	10	-	-	10
auf Autobahnen	7	4	3	5	-	1	4
Lichtenfels	17	10	7	13	-	1	12
innerorts	7	5	2	5	-	-	5
außerorts ohne Autobahn	8	4	4	6	-	-	6
auf Autobahnen	2	1	1	2	-	1	1
Wunsiedel i.Fichtelgebirge	16	9	7	11	-	1	10
innerorts	9	5	4	7	-	-	7
außerorts ohne Autobahn	6	3	3	3	-	1	2
auf Autobahnen	1	1	-	1	-	-	1
<b>Reg.-Bez. Oberfranken</b>	<b>329</b>	<b>234</b>	<b>95</b>	<b>309</b>	<b>3</b>	<b>44</b>	<b>262</b>
<b>innerorts</b>	<b>167</b>	<b>126</b>	<b>41</b>	<b>147</b>	<b>-</b>	<b>20</b>	<b>127</b>
<b>außerorts ohne Autobahn</b>	<b>121</b>	<b>86</b>	<b>35</b>	<b>128</b>	<b>3</b>	<b>21</b>	<b>104</b>
<b>auf Autobahnen</b>	<b>41</b>	<b>22</b>	<b>19</b>	<b>34</b>	<b>-</b>	<b>3</b>	<b>31</b>
Ansbach, Stadt	23	22	1	26	-	4	22
innerorts	14	13	1	15	-	2	13
außerorts ohne Autobahn	9	9	-	11	-	2	9
auf Autobahnen	-	-	-	-	-	-	-
Erlangen, Stadt	51	44	7	56	-	8	48
innerorts	43	38	5	48	-	4	44
außerorts ohne Autobahn	4	3	1	5	-	4	1
auf Autobahnen	4	3	1	3	-	-	3
Fürth, Stadt	31	29	2	36	-	4	32
innerorts	30	28	2	33	-	4	29
außerorts ohne Autobahn	-	-	-	-	-	-	-
auf Autobahnen	1	1	-	3	-	-	3
Nürnberg, Stadt	116	110	6	124	-	16	108
innerorts	107	101	6	113	-	16	97
außerorts ohne Autobahn	3	3	-	4	-	-	4
auf Autobahnen	6	6	-	7	-	-	7
Schwabach, Stadt	12	10	2	17	-	-	17
innerorts	8	6	2	8	-	6	8
außerorts ohne Autobahn	2	2	-	3	-	-	3
auf Autobahnen	2	2	-	6	-	-	6
Ansbach	50	41	9	55	1	7	47
innerorts	21	19	2	24	1	4	19
außerorts ohne Autobahn	22	17	5	25	-	-	25
auf Autobahnen	7	5	2	6	-	3	3
Erlangen-Höchstadt	49	32	17	36	-	4	32
innerorts	23	15	8	16	-	1	15
außerorts ohne Autobahn	16	11	5	12	-	1	11
auf Autobahnen	10	6	4	8	-	2	6
Fürth	26	14	12	16	-	2	14
innerorts	17	8	9	8	-	-	8
außerorts ohne Autobahn	9	6	3	8	-	2	6
auf Autobahnen	-	-	-	-	-	-	-
Nürnberger Land	48	40	8	54	-	9	45
innerorts	21	17	4	22	-	5	17
außerorts ohne Autobahn	16	15	1	23	-	3	20
auf Autobahnen	11	8	3	9	-	1	8
Neustadt a.d.A.-Bad Windsheim	31	23	8	27	-	3	24
innerorts	17	12	5	14	-	2	12
außerorts ohne Autobahn	14	11	3	13	-	1	12
auf Autobahnen	-	-	-	-	-	-	-

<sup>1)</sup> Schwerwiegender Unfall mit Sachschaden (im engeren Sinne) sowie sonst. Unfälle unter dem Einfluss berauschender Mittel.

Noch: 3. Straßenverkehrsunfälle und Verunglückte in Bayern im November 2022 nach Kreisen

Gebiet Ortslage	Straßenverkehrsunfälle			Verunglückte			
	insgesamt	davon		insgesamt	Getötete	Schwer- verletzte	Leicht- verletzte
		Unfälle mit Personenschaden	schwerwiegende Unfälle mit Sachschaden <sup>1)</sup>				
Roth .....	55	39	16	51	-	5	46
innerorts .....	15	11	4	14	-	1	13
außerorts ohne Autobahn .....	15	11	4	13	-	2	11
auf Autobahnen .....	25	17	8	24	-	2	22
Weißenburg-Gunzenhausen .....	31	26	5	29	1	2	26
innerorts .....	14	12	2	13	-	-	13
außerorts ohne Autobahn .....	17	14	3	16	1	2	13
auf Autobahnen .....	-	-	-	-	-	-	-
<b>Reg.-Bez. Mittelfranken .....</b>	<b>523</b>	<b>430</b>	<b>93</b>	<b>527</b>	<b>2</b>	<b>64</b>	<b>461</b>
<b>innerorts .....</b>	<b>330</b>	<b>280</b>	<b>50</b>	<b>328</b>	<b>1</b>	<b>39</b>	<b>288</b>
<b>außerorts ohne Autobahn .....</b>	<b>127</b>	<b>102</b>	<b>25</b>	<b>133</b>	<b>1</b>	<b>17</b>	<b>115</b>
<b>auf Autobahnen .....</b>	<b>66</b>	<b>48</b>	<b>18</b>	<b>66</b>	-	<b>8</b>	<b>58</b>
Aschaffenburg, Stadt .....	28	21	7	21	-	1	20
innerorts .....	25	19	6	19	-	1	18
außerorts ohne Autobahn .....	3	2	1	2	-	-	2
auf Autobahnen .....	-	-	-	-	-	-	-
Schweinfurt, Stadt .....	17	14	3	17	-	2	15
innerorts .....	17	14	3	17	-	2	15
außerorts ohne Autobahn .....	-	-	-	-	-	-	-
auf Autobahnen .....	-	-	-	-	-	-	-
Würzburg, Stadt .....	46	42	4	53	-	7	46
innerorts .....	41	37	4	45	-	6	39
außerorts ohne Autobahn .....	2	2	-	2	-	1	1
auf Autobahnen .....	3	3	-	6	-	-	6
Aschaffenburg .....	25	15	10	16	1	3	12
innerorts .....	9	5	4	6	1	-	5
außerorts ohne Autobahn .....	13	8	5	8	-	2	6
auf Autobahnen .....	3	2	1	2	-	1	1
Bad Kissingen .....	29	18	11	20	-	1	19
innerorts .....	12	7	5	7	-	-	7
außerorts ohne Autobahn .....	12	9	3	11	-	1	10
auf Autobahnen .....	5	2	3	2	-	-	2
Rhön-Grabfeld .....	30	19	11	27	-	7	20
innerorts .....	9	6	3	11	-	2	9
außerorts ohne Autobahn .....	19	13	6	16	-	5	11
auf Autobahnen .....	2	-	2	-	-	-	-
Haßberge .....	26	19	7	26	-	3	23
innerorts .....	11	8	3	10	-	-	10
außerorts ohne Autobahn .....	14	10	4	13	-	3	10
auf Autobahnen .....	1	1	-	3	-	-	3
Kitzingen .....	29	23	6	31	1	3	27
innerorts .....	9	6	3	7	-	-	7
außerorts ohne Autobahn .....	16	15	1	21	1	3	17
auf Autobahnen .....	4	2	2	3	-	-	3
Miltenberg .....	36	28	8	36	-	6	30
innerorts .....	20	18	2	21	-	3	18
außerorts ohne Autobahn .....	16	10	6	15	-	3	12
auf Autobahnen .....	-	-	-	-	-	-	-
Main-Spessart .....	34	25	9	30	-	4	26
innerorts .....	20	14	6	17	-	3	14
außerorts ohne Autobahn .....	14	11	3	13	-	1	12
auf Autobahnen .....	-	-	-	-	-	-	-
Schweinfurt .....	28	21	7	29	-	7	22
innerorts .....	9	6	3	6	-	1	5
außerorts ohne Autobahn .....	13	12	1	16	-	4	12
auf Autobahnen .....	6	3	3	7	-	2	5
Würzburg .....	21	15	6	19	-	-	19
innerorts .....	6	5	1	5	-	-	5
außerorts ohne Autobahn .....	10	7	3	10	-	-	10
auf Autobahnen .....	5	3	2	4	-	-	4
<b>Reg.-Bez. Unterfranken .....</b>	<b>349</b>	<b>260</b>	<b>89</b>	<b>325</b>	<b>2</b>	<b>44</b>	<b>279</b>
<b>innerorts .....</b>	<b>188</b>	<b>145</b>	<b>43</b>	<b>171</b>	<b>1</b>	<b>18</b>	<b>152</b>
<b>außerorts ohne Autobahn .....</b>	<b>132</b>	<b>99</b>	<b>33</b>	<b>127</b>	<b>1</b>	<b>23</b>	<b>103</b>
<b>auf Autobahnen .....</b>	<b>29</b>	<b>16</b>	<b>13</b>	<b>27</b>	-	<b>3</b>	<b>24</b>
Augsburg, Stadt .....	115	102	13	115	-	14	101
innerorts .....	106	94	12	104	-	11	93
außerorts ohne Autobahn .....	6	5	1	7	-	3	4
auf Autobahnen .....	3	3	-	4	-	-	4
Kaufbeuren, Stadt .....	20	14	6	16	-	2	14
innerorts .....	18	13	5	14	-	2	12
außerorts ohne Autobahn .....	2	1	1	2	-	-	2
auf Autobahnen .....	-	-	-	-	-	-	-

<sup>1)</sup> Schwerwiegender Unfall mit Sachschaden (im engeren Sinne) sowie sonst. Unfälle unter dem Einfluss berauschender Mittel.

Noch: 3. Straßenverkehrsunfälle und Verunglückte in Bayern im November 2022 nach Kreisen

Gebiet Ortslage	Straßenverkehrsunfälle			Verunglückte			
	insgesamt	davon		insgesamt	Getötete	Schwer- verletzte	Leicht- verletzte
		Unfälle mit Personenschaden	schwerwiegende Unfälle mit Sachschaden <sup>1)</sup>				
Kempton (Allgäu), Stadt .....	39	33	6	42	1	4	37
innerorts .....	38	33	5	42	1	4	37
außerorts ohne Autobahn .....	-	-	-	-	-	-	-
auf Autobahnen .....	1	-	1	-	-	-	-
Memmingen, Stadt .....	18	15	3	16	-	1	15
innerorts .....	16	13	3	14	-	1	13
außerorts ohne Autobahn .....	1	1	-	1	-	-	1
auf Autobahnen .....	1	1	-	1	-	-	1
Aichach-Friedberg .....	30	25	5	27	-	5	22
innerorts .....	17	16	1	17	-	4	13
außerorts ohne Autobahn .....	10	8	2	9	-	1	8
auf Autobahnen .....	3	1	2	1	-	-	1
Augsburg .....	58	45	13	60	-	6	54
innerorts .....	40	29	11	35	-	2	33
außerorts ohne Autobahn .....	14	12	2	20	-	3	17
auf Autobahnen .....	4	4	-	5	-	1	4
Dillingen a.d.Donau .....	16	12	4	17	-	7	10
innerorts .....	6	6	-	8	-	2	6
außerorts ohne Autobahn .....	10	6	4	9	-	5	4
auf Autobahnen .....	-	-	-	-	-	-	-
Günzburg .....	28	21	7	27	-	4	23
innerorts .....	13	9	4	10	-	-	10
außerorts ohne Autobahn .....	11	8	3	9	-	3	6
auf Autobahnen .....	4	4	-	8	-	1	7
Neu-Ulm .....	57	53	4	62	-	3	59
innerorts .....	36	34	2	38	-	2	36
außerorts ohne Autobahn .....	18	16	2	19	-	1	18
auf Autobahnen .....	3	3	-	5	-	-	5
Lindau (Bodensee) .....	11	11	-	16	-	5	11
innerorts .....	7	7	-	7	-	2	5
außerorts ohne Autobahn .....	4	4	-	9	-	3	6
auf Autobahnen .....	-	-	-	-	-	-	-
Ostallgäu .....	40	35	5	43	-	4	39
innerorts .....	26	24	2	25	-	2	23
außerorts ohne Autobahn .....	12	10	2	15	-	2	13
auf Autobahnen .....	2	1	1	3	-	-	3
Unterallgäu .....	27	18	9	22	-	8	14
innerorts .....	14	11	3	13	-	4	9
außerorts ohne Autobahn .....	9	5	4	7	-	3	4
auf Autobahnen .....	4	2	2	2	-	1	1
Donau-Ries .....	32	27	5	37	-	4	33
innerorts .....	18	15	3	17	-	2	15
außerorts ohne Autobahn .....	14	12	2	20	-	2	18
auf Autobahnen .....	-	-	-	-	-	-	-
Oberallgäu .....	36	30	6	45	-	6	39
innerorts .....	13	13	-	17	-	3	14
außerorts ohne Autobahn .....	19	14	5	24	-	3	21
auf Autobahnen .....	4	3	1	4	-	-	4
<b>Reg.-Bez. Schwaben .....</b>	<b>527</b>	<b>441</b>	<b>86</b>	<b>545</b>	<b>1</b>	<b>73</b>	<b>471</b>
<b>innerorts .....</b>	<b>368</b>	<b>317</b>	<b>51</b>	<b>361</b>	<b>1</b>	<b>41</b>	<b>319</b>
<b>außerorts ohne Autobahn .....</b>	<b>130</b>	<b>102</b>	<b>28</b>	<b>151</b>	<b>-</b>	<b>29</b>	<b>122</b>
<b>auf Autobahnen .....</b>	<b>29</b>	<b>22</b>	<b>7</b>	<b>33</b>	<b>-</b>	<b>3</b>	<b>30</b>
<b>Bayern .....</b>	<b>3 806</b>	<b>3 073</b>	<b>733</b>	<b>3 831</b>	<b>29</b>	<b>458</b>	<b>3 344</b>
<b>innerorts .....</b>	<b>2 357</b>	<b>1 975</b>	<b>382</b>	<b>2 265</b>	<b>12</b>	<b>241</b>	<b>2 012</b>
<b>außerorts ohne Autobahn .....</b>	<b>1 122</b>	<b>875</b>	<b>247</b>	<b>1 228</b>	<b>17</b>	<b>188</b>	<b>1 023</b>
<b>auf Autobahnen .....</b>	<b>327</b>	<b>223</b>	<b>104</b>	<b>338</b>	<b>-</b>	<b>29</b>	<b>309</b>
<b>Kreisfreie Städte .....</b>	<b>1 331</b>	<b>1 168</b>	<b>163</b>	<b>1 370</b>	<b>4</b>	<b>122</b>	<b>1 244</b>
<b>Landkreise .....</b>	<b>2 475</b>	<b>1 905</b>	<b>570</b>	<b>2 461</b>	<b>25</b>	<b>336</b>	<b>2 100</b>

<sup>1)</sup> Schwerwiegender Unfall mit Sachschaden (im engeren Sinne) sowie sonst. Unfälle unter dem Einfluss berauschender Mittel.

#### 4. Straßenverkehrsunfälle und Verunglückte in Bayern nach Straßenarten

Straßenart — Ortslage	2022				2021				Zu- bzw. Abnahme (-)			
	Unfälle mit Personen- schaden	Verunglückte			Unfälle mit Personen- schaden	Verunglückte			Unfälle mit Personen- schaden	Getötete	Schwer- verletzte	Leicht- verletzte
		Getötete	Schwer- verletzte	Leicht- verletzte		Getötete	Schwer- verletzte	Leicht- verletzte				
Anzahl									%			

##### November

Autobahnen .....	223	-	29	309	235	1	43	307	-5,1	X	-32,6	0,7
Bundesstraßen .....	472	5	74	569	493	14	82	609	-4,3	X	-9,8	-6,6
innerorts .....	211	1	19	227	211	1	21	234	-	-	-9,5	-3,0
außerorts .....	261	4	55	342	282	13	61	375	-7,4	X	-9,8	-8,8
Landesstraßen .....	598	5	94	698	641	10	136	748	-6,7	X	-30,9	-6,7
innerorts .....	270	1	27	312	263	3	36	286	2,7	X	-25,0	9,1
außerorts .....	328	4	67	386	378	7	100	462	-13,2	X	-33,0	-16,5
Kreisstraßen .....	327	7	65	349	392	9	85	446	-16,6	X	-23,5	-21,7
innerorts .....	142	2	24	147	148	1	24	160	-4,1	X	-	-8,1
außerorts .....	185	5	41	202	244	8	61	286	-24,2	X	-32,8	-29,4
Andere Straßen .....	1 453	12	196	1 419	1 407	6	205	1 469	3,3	X	-4,4	-3,4
innerorts .....	1 352	8	171	1 326	1 307	3	188	1 360	3,4	X	-9,0	-2,5
außerorts .....	101	4	25	93	100	3	17	109	1,0	X	47,1	-14,7
<b>Insgesamt .....</b>	<b>3 073</b>	<b>29</b>	<b>458</b>	<b>3 344</b>	<b>3 168</b>	<b>40</b>	<b>551</b>	<b>3 579</b>	<b>-3,0</b>	<b>-</b>	<b>-27,5</b>	<b>-16,9</b>
<b>innerorts .....</b>	<b>1 975</b>	<b>12</b>	<b>241</b>	<b>2 012</b>	<b>1 929</b>	<b>8</b>	<b>269</b>	<b>2 040</b>	<b>2,4</b>	<b>X</b>	<b>-10,4</b>	<b>-1,4</b>
<b>außerorts .....</b>	<b>1 098</b>	<b>17</b>	<b>217</b>	<b>1 332</b>	<b>1 239</b>	<b>32</b>	<b>282</b>	<b>1 539</b>	<b>-11,4</b>	<b>-</b>	<b>-46,9</b>	<b>-23,0</b>

##### Januar - November

Autobahnen .....	2 903	53	662	3 980	2 751	49	657	3 660	5,5	8,2	0,8	8,7
Bundesstraßen .....	6 200	93	1 374	7 348	5 823	93	1 357	6 832	6,5	-	1,3	7,6
innerorts .....	2 934	15	378	3 268	2 654	11	380	2 961	10,6	36,4	-0,5	10,4
außerorts .....	3 266	78	996	4 080	3 169	82	977	3 871	3,1	-4,9	1,9	5,4
Landesstraßen .....	8 504	117	1 957	9 257	8 237	119	2 076	8 844	3,2	-1,7	-5,7	4,7
innerorts .....	3 919	19	609	4 109	3 667	23	670	3 744	6,9	-17,4	-9,1	9,7
außerorts .....	4 585	98	1 348	5 148	4 570	96	1 406	5 100	0,3	2,1	-4,1	0,9
Kreisstraßen .....	5 094	89	1 339	5 036	4 768	65	1 379	4 663	6,8	36,9	-2,9	8,0
innerorts .....	2 080	9	383	2 070	1 779	4	349	1 776	16,9	X	9,7	16,6
außerorts .....	3 014	80	956	2 966	2 989	61	1 030	2 887	0,8	31,1	-7,2	2,7
Andere Straßen .....	23 101	125	3 866	22 140	20 643	94	3 839	19 487	11,9	33,0	0,7	13,6
innerorts .....	21 034	86	3 210	20 394	18 557	61	3 119	17 777	13,3	41,0	2,9	14,7
außerorts .....	2 067	39	656	1 746	2 086	33	720	1 710	-0,9	18,2	-8,9	2,1
<b>Insgesamt .....</b>	<b>45 802</b>	<b>477</b>	<b>9 198</b>	<b>47 761</b>	<b>42 222</b>	<b>420</b>	<b>9 308</b>	<b>43 486</b>	<b>8,5</b>	<b>13,6</b>	<b>-1,2</b>	<b>9,8</b>
<b>innerorts .....</b>	<b>29 967</b>	<b>129</b>	<b>4 580</b>	<b>29 841</b>	<b>26 657</b>	<b>99</b>	<b>4 518</b>	<b>26 258</b>	<b>12,4</b>	<b>30,3</b>	<b>1,4</b>	<b>13,6</b>
<b>außerorts .....</b>	<b>15 835</b>	<b>348</b>	<b>4 618</b>	<b>17 920</b>	<b>15 565</b>	<b>321</b>	<b>4 790</b>	<b>17 228</b>	<b>1,7</b>	<b>8,4</b>	<b>-3,6</b>	<b>4,0</b>

5. Verunglückte im Straßenverkehr in Bayern nach

Art der Verkehrsbeteiligung Ortslage	Getötete						Schwerverletzte						
	November		Zu- bzw. Abnahme (-)	Januar - November		Zu- bzw. Abnahme (-)	November		Zu- bzw. Abnahme (-)	Januar - November		Zu- bzw. Abnahme (-)	
	2022	2021	Anzahl	2022	2021	Anzahl	2022	2021	Anzahl	2022	2021	Anzahl	%
	Anzahl						%	Anzahl					
<b>Fahrer und Mitfahrer von</b>													
<b>Krafträdern mit Versicherungskennzeichen</b>	-	-	-	14	12	16,7	11	15	-26,7	319	288	10,8	
innerorts	-	-	-	7	6	X	4	9	X	218	199	9,5	
außerorts	-	-	-	7	6	X	7	6	X	101	89	13,5	
davon													
Mofas, Kleinkrafträdern	-	-	-	13	9	X	6	13	X	286	273	4,8	
innerorts	-	-	-	6	4	X	3	9	X	204	191	6,8	
außerorts	-	-	-	7	5	X	3	4	X	82	82	-	
S-Pedelecs	-	-	-	-	-	-	3	-	X	15	7	X	
innerorts	-	-	-	-	-	-	1	-	X	9	4	X	
außerorts	-	-	-	-	-	-	2	-	X	6	3	X	
drei- und leichten vierrädigen Kfz	-	-	-	1	3	X	2	2	-	18	8	X	
innerorts	-	-	-	1	2	X	-	-	-	5	4	X	
außerorts	-	-	-	-	1	X	2	2	-	13	4	X	
<b>Elektrokleinstfahrzeugen</b>	-	-	-	2	1	X	10	9	X	128	88	45,5	
innerorts	-	-	-	2	-	X	9	9	-	118	81	45,7	
außerorts	-	-	-	-	1	X	1	-	X	10	7	X	
<b>Krafträdern mit amtlichem Kennzeichen</b>	1	-	X	108	100	8,0	31	37	-16,2	1 560	1 624	-3,9	
innerorts	-	-	-	12	12	-	11	20	-45,0	511	558	-8,4	
außerorts	1	-	X	96	88	9,1	20	17	17,6	1 049	1 066	-1,6	
davon													
zweirädigen Kraftfahrzeuge	1	-	X	106	99	7,1	31	34	-8,8	1 538	1 604	-4,1	
innerorts	-	-	-	11	12	-8,3	11	19	-42,1	506	546	-7,3	
außerorts	1	-	X	95	87	9,2	20	15	33,3	1 032	1 058	-2,5	
drei- und schweren vierrädigen Kfz	-	-	-	2	1	X	-	3	X	22	20	10,0	
innerorts	-	-	-	1	-	X	-	1	X	5	12	X	
außerorts	-	-	-	1	1	-	-	2	X	17	8	X	
<b>Personenkraftwagen</b>	20	27	-25,9	200	173	15,6	186	278	-33,1	2 967	3 135	-5,4	
innerorts	7	3	X	34	15	X	38	57	-33,3	606	602	0,7	
außerorts	13	24	-45,8	166	158	5,1	148	221	-33,0	2 361	2 533	-6,8	
darunter													
im Alter von 18 bis unter 25 Jahren	6	2	X	35	23	52,2	35	60	-41,7	562	622	-9,6	
innerorts	2	-	X	5	-	X	5	11	X	92	94	-2,1	
außerorts	4	2	X	30	23	30,4	30	49	-38,8	470	528	-11,0	
<b>Wohnmobilen</b>	-	-	-	2	-	X	-	-	-	9	4	X	
innerorts	-	-	-	-	-	-	-	-	-	-	1	X	
außerorts	-	-	-	2	-	X	-	-	-	9	3	X	
<b>Bussen</b>	-	-	-	-	-	-	2	4	X	53	49	8,2	
innerorts	-	-	-	-	-	-	2	3	X	26	43	-39,5	
außerorts	-	-	-	-	-	-	-	1	X	27	6	X	
<b>Güterkraftfahrzeugen</b>	1	1	-	15	16	-6,3	10	18	-44,4	189	183	3,3	
innerorts	-	-	-	-	-	-	-	1	X	22	28	-21,4	
außerorts	1	1	-	15	16	-6,3	10	17	-41,2	167	155	7,7	
dar													
Liefer- und Lastkraftwagen mit zul. Gesamtgewicht bis einschl. 3 500 kg <sup>1)</sup>	1	-	X	7	6	X	7	11	X	79	76	3,9	
innerorts	-	-	-	-	-	-	-	-	-	10	12	-16,7	
außerorts	1	-	X	7	6	X	7	11	X	69	64	7,8	
Liefer- und Lastkraftwagen mit zul. Gesamtgewicht über 3 500 kg <sup>1)</sup>	-	1	X	2	6	X	-	3	X	44	48	-8,3	
innerorts	-	-	-	-	-	-	-	-	-	8	12	X	
außerorts	-	1	X	2	6	X	-	3	X	36	36	-	
Sattelzugmaschinen	-	-	-	6	4	X	3	4	X	57	53	7,5	
innerorts	-	-	-	-	-	-	-	1	X	1	2	X	
außerorts	-	-	-	6	4	X	3	3	-	56	51	9,8	
<b>Landwirtschaftlichen Zugmaschinen</b>	-	1	X	7	4	X	1	1	-	54	58	-6,9	
innerorts	-	-	-	1	-	X	-	-	-	26	23	13,0	
außerorts	-	1	X	6	4	X	1	1	-	28	35	-20,0	
<b>übrigen Kraftfahrzeugen</b>	-	1	X	-	1	X	2	-	X	15	26	-42,3	
innerorts	-	-	-	-	-	-	-	-	-	7	17	X	
außerorts	-	1	X	-	1	X	2	-	X	8	9	X	
<b>Kraftfahrzeugen zusammen</b>	22	30	-26,7	348	307	13,4	253	362	-30,1	5 294	5 455	-3,0	
innerorts	7	3	X	56	33	69,7	64	99	-35,4	1 534	1 552	-1,2	
außerorts	15	27	-44,4	292	274	6,6	189	263	-28,1	3 760	3 903	-3,7	

<sup>1)</sup>Ohne Lastkraftwagen mit Tankauflage.



## Art der Verkehrsbeteiligung und Ortslage

Leichtverletzte				Verunglückte insgesamt				Art der Verkehrsbeteiligung Ortslage					
November		Zu- bzw. Abnahme (-)	Januar - November		Zu- bzw. Abnahme (-)	November				Zu- bzw. Abnahme (-)	Januar - November		Zu- bzw. Abnahme (-)
2022	2021		2022	2021		2022	2021				2022	2021	
Anzahl		%	Anzahl		%	Anzahl				%	Anzahl		%
<b>Fahrer und Mitfahrer von</b>													
<b>Krafträdern mit Versicherungs-</b>													
98	79	24,1	1 605	1 287	24,7	109	94	16,0	1 938	1 587	22,1	..... Kennzeichen	
78	64	21,9	1 334	1 056	26,3	82	73	12,3	1 559	1 261	23,6	..... innerorts	
20	15	33,3	271	231	17,3	27	21	28,6	379	326	16,3	..... außerorts	
davon													
91	75	21,3	1 520	1 233	23,3	97	88	10,2	1 819	1 515	20,1	..... Mofas, Kleinkrafträdern	
75	63	19,0	1 272	1 021	24,6	78	72	8,3	1 482	1 216	21,9	..... innerorts	
16	12	33,3	248	212	17,0	19	16	18,8	337	299	12,7	..... außerorts	
2	-	X	34	24	41,7	5	-	X	49	31	58,1	..... S-Pedelecs	
1	-	X	26	17	52,9	2	-	X	35	21	66,7	..... innerorts	
1	-	X	8	7	X	3	-	X	14	10	40,0	..... außerorts	
drei- und leichten													
5	4	X	51	30	70,0	7	6	X	70	41	70,7	..... vierrädrigen Kfz.	
2	1	X	36	18	X	2	1	X	42	24	75,0	..... innerorts	
3	3	-	15	12	25,0	5	5	-	28	17	64,7	..... außerorts	
59	50	18,0	848	551	53,9	69	59	16,9	978	640	52,8	..... Elektrokleinstfahrzeugen	
56	48	16,7	823	533	54,4	65	57	14,0	943	614	53,6	..... innerorts	
3	2	X	25	18	38,9	4	2	X	35	26	34,6	..... außerorts	
<b>Krafträdern mit amtlichem</b>													
123	119	3,4	3 535	3 269	8,1	155	156	-0,6	5 203	4 993	4,2	..... Kennzeichen	
83	77	7,8	1 938	1 712	13,2	94	97	-3,1	2 461	2 282	7,8	..... innerorts	
40	42	-4,8	1 597	1 557	2,6	61	59	3,4	2 742	2 711	1,1	..... außerorts	
davon													
zweirädrigen Kraft-													
121	111	9,0	3 467	3 190	8,7	153	145	5,5	5 111	4 893	4,5	..... fahrzeugen	
82	70	17,1	1 907	1 672	14,1	93	89	4,5	2 424	2 230	8,7	..... innerorts	
39	41	-4,9	1 560	1 518	2,8	60	56	7,1	2 687	2 663	0,9	..... außerorts	
drei- und schweren													
2	8	X	68	79	-13,9	2	11	X	92	100	-8,0	..... vierrädrigen Kfz.	
1	7	X	31	40	-22,5	1	8	X	37	52	-28,8	..... innerorts	
1	1	-	37	39	-5,1	1	3	X	55	48	14,6	..... außerorts	
1 931	2 314	-16,6	23 167	22 312	3,8	2 137	2 619	-18,4	26 334	25 620	2,8	..... Personenkraftwagen	
811	965	-16,0	9 994	9 479	5,4	856	1 025	-16,5	10 634	10 096	5,3	..... innerorts	
1 120	1 349	-17,0	13 173	12 833	2,6	1 281	1 594	-19,6	15 700	15 524	1,1	..... außerorts	
darunter													
im Alter von 18 bis unter													
395	550	-28,2	4 708	4 934	-4,6	436	612	-28,8	5 305	5 579	-4,9	..... 25 Jahren	
151	212	-28,8	1 817	1 938	-6,2	158	223	-29,1	1 914	2 032	-5,8	..... innerorts	
244	338	-27,8	2 891	2 996	-3,5	278	389	-28,5	3 391	3 547	-4,4	..... außerorts	
1	3	X	48	48	-	1	3	X	59	52	13,5	..... Wohnmobilen	
-	-	-	10	8	X	-	-	-	10	9	X	..... innerorts	
1	3	X	38	40	-5,0	1	3	X	49	43	14,0	..... außerorts	
48	74	-35,1	627	440	42,5	50	78	-35,9	680	489	39,1	..... Bussen	
42	54	-22,2	432	356	21,3	44	57	-22,8	458	399	14,8	..... innerorts	
6	20	X	195	84	X	6	21	X	222	90	X	..... außerorts	
76	75	1,3	780	742	5,1	87	94	-7,4	984	941	4,6	..... Güterkraftfahrzeugen	
13	17	-23,5	167	159	5,0	13	18	-27,8	189	187	1,1	..... innerorts	
63	58	8,6	613	583	5,1	74	76	-2,6	795	754	5,4	..... außerorts	
dar. Liefer- und Lastkraftwagen													
mit zul. Gesamtgewicht. bis													
43	40	7,5	416	361	15,2	51	51	-	502	443	13,3	..... einschl. 3 500 kg <sup>1)</sup>	
7	11	X	99	92	7,6	7	11	X	109	104	4,8	..... innerorts	
36	29	24,1	317	269	17,8	44	40	10,0	393	339	15,9	..... außerorts	
Liefer- und Lastkraftwagen													
mit zul. Gesamtgewicht. bis													
24	16	50,0	199	203	-2,0	24	20	20,0	245	257	-4,7	..... über 3 500 kg <sup>1)</sup>	
5	4	X	52	47	10,6	5	4	X	60	59	1,7	..... innerorts	
19	12	58,3	147	156	-5,8	19	16	18,8	185	198	-6,6	..... außerorts	
7	18	X	138	152	-9,2	10	22	-54,5	201	209	-3,8	..... Sattelzugmaschinen	
1	1	-	9	13	X	1	2	X	10	15	-33,3	..... innerorts	
6	17	X	129	139	-7,2	9	20	X	191	194	-1,5	..... außerorts	
<b>Landwirtschaftlichen</b>													
12	6	X	117	105	11,4	13	8	X	178	167	6,6	..... Zugmaschinen	
3	4	X	42	43	-2,3	3	4	X	69	66	4,5	..... innerorts	
9	2	X	75	62	21,0	10	4	X	109	101	7,9	..... außerorts	
8	5	X	102	123	-17,1	10	6	X	117	150	-22,0	..... übrigen Kraftfahrzeugen	
1	4	X	64	73	-12,3	1	4	X	71	90	-21,1	..... innerorts	
7	1	X	38	50	-24,0	9	2	X	46	60	-23,3	..... außerorts	
2 356	2 725	-13,5	30 829	28 877	6,8	2 631	3 117	-15,6	36 471	34 639	5,3	..... Kraftfahrzeugen zusammen	
1 087	1 233	-11,8	14 804	13 419	10,3	1 158	1 335	-13,3	16 394	15 004	9,3	..... innerorts	
1 269	1 492	-14,9	16 025	15 458	3,7	1 473	1 782	-17,3	20 077	19 635	2,3	..... außerorts	

Noch: 5. Verunglückte im Straßenverkehr in Bayern nach

Art der Verkehrsbeteiligung Ortslage	Getötete						Schwerverletzte					
	November		Zu- bzw. Abnah- me (-)	Januar - November		Zu- bzw. Abnah- me (-)	November		Zu- bzw. Abnah- me (-)	Januar - November		Zu- bzw. Abnah- me (-)
	2022	2021		2022	2021		2022	2021		2022	2021	
	Anzahl		%	Anzahl		%	Anzahl		%	Anzahl		%
<b>Fahrer und Mitfahrer von</b>												
<b>Fahrrädern .....</b>	<b>2</b>	<b>2</b>	-	<b>79</b>	<b>62</b>	<b>27,4</b>	<b>140</b>	<b>115</b>	<b>21,7</b>	<b>3 280</b>	<b>3 242</b>	<b>1,2</b>
<b>innerorts .....</b>	-	<b>1</b>	X	<b>41</b>	<b>30</b>	<b>36,7</b>	<b>118</b>	<b>102</b>	<b>15,7</b>	<b>2 484</b>	<b>2 415</b>	<b>2,9</b>
<b>außerorts .....</b>	<b>2</b>	<b>1</b>	X	<b>38</b>	<b>32</b>	<b>18,8</b>	<b>22</b>	<b>13</b>	<b>69,2</b>	<b>796</b>	<b>827</b>	<b>-3,7</b>
und zwar												
<b>Pedelecs .....</b>	<b>1</b>	<b>1</b>	-	<b>29</b>	<b>21</b>	<b>38,1</b>	<b>35</b>	<b>17</b>	X	<b>971</b>	<b>881</b>	<b>10,2</b>
<b>innerorts .....</b>	-	<b>1</b>	X	<b>11</b>	<b>6</b>	X	<b>27</b>	<b>14</b>	<b>92,9</b>	<b>676</b>	<b>586</b>	<b>15,4</b>
<b>außerorts .....</b>	<b>1</b>	-	X	<b>18</b>	<b>15</b>	<b>20,0</b>	<b>8</b>	<b>3</b>	X	<b>295</b>	<b>295</b>	-
<b>unter 15 Jahren .....</b>	-	-	-	<b>1</b>	<b>1</b>	-	<b>3</b>	<b>5</b>	X	<b>166</b>	<b>178</b>	<b>-6,7</b>
<b>innerorts .....</b>	-	-	-	<b>1</b>	-	X	<b>3</b>	<b>4</b>	X	<b>148</b>	<b>150</b>	<b>-1,3</b>
<b>außerorts .....</b>	-	-	-	-	<b>1</b>	X	-	<b>1</b>	X	<b>18</b>	<b>28</b>	<b>-35,7</b>
<b>anderen Fahrzeugen .....</b>	-	-	-	<b>1</b>	-	X	<b>2</b>	<b>2</b>	-	<b>43</b>	<b>37</b>	<b>16,2</b>
<b>innerorts .....</b>	-	-	-	<b>1</b>	-	X	<b>2</b>	<b>2</b>	-	<b>30</b>	<b>27</b>	<b>11,1</b>
<b>außerorts .....</b>	-	-	-	-	-	-	-	-	-	<b>13</b>	<b>10</b>	<b>30,0</b>
<b>Fußgänger .....</b>	<b>5</b>	<b>8</b>	X	<b>47</b>	<b>50</b>	<b>-6,0</b>	<b>63</b>	<b>72</b>	<b>-12,5</b>	<b>568</b>	<b>558</b>	<b>1,8</b>
<b>innerorts .....</b>	<b>5</b>	<b>4</b>	X	<b>29</b>	<b>36</b>	<b>-19,4</b>	<b>57</b>	<b>66</b>	<b>-13,6</b>	<b>522</b>	<b>510</b>	<b>2,4</b>
<b>außerorts .....</b>	-	<b>4</b>	X	<b>18</b>	<b>14</b>	<b>28,6</b>	<b>6</b>	<b>6</b>	-	<b>46</b>	<b>48</b>	<b>-4,2</b>
und zwar												
<b>Fußgänger mit Sport-   oder Spielgeräten .....</b>	-	-	-	-	<b>2</b>	X	<b>2</b>	<b>2</b>	-	<b>13</b>	<b>23</b>	<b>-43,5</b>
<b>innerorts .....</b>	-	-	-	-	<b>2</b>	X	<b>2</b>	<b>2</b>	-	<b>12</b>	<b>21</b>	<b>-42,9</b>
<b>außerorts .....</b>	-	-	-	-	-	-	-	-	-	<b>1</b>	<b>2</b>	X
<b>unter 15 Jahren .....</b>	-	-	-	<b>2</b>	<b>3</b>	X	<b>16</b>	<b>9</b>	X	<b>110</b>	<b>122</b>	<b>-9,8</b>
<b>innerorts .....</b>	-	-	-	<b>1</b>	<b>3</b>	X	<b>14</b>	<b>9</b>	X	<b>102</b>	<b>116</b>	<b>-12,1</b>
<b>außerorts .....</b>	-	-	-	<b>1</b>	-	X	<b>2</b>	-	X	<b>8</b>	<b>6</b>	X
<b>65 Jahre und mehr .....</b>	<b>4</b>	<b>5</b>	X	<b>27</b>	<b>32</b>	<b>-15,6</b>	<b>17</b>	<b>30</b>	<b>-43,3</b>	<b>213</b>	<b>210</b>	<b>1,4</b>
<b>innerorts .....</b>	<b>4</b>	<b>3</b>	X	<b>23</b>	<b>27</b>	<b>-14,8</b>	<b>16</b>	<b>28</b>	<b>-42,9</b>	<b>204</b>	<b>196</b>	<b>4,1</b>
<b>außerorts .....</b>	-	<b>2</b>	X	<b>4</b>	<b>5</b>	X	<b>1</b>	<b>2</b>	X	<b>9</b>	<b>14</b>	X
<b>Andere Personen .....</b>	-	-	-	<b>2</b>	<b>1</b>	X	-	-	-	<b>13</b>	<b>16</b>	<b>-18,8</b>
<b>innerorts .....</b>	-	-	-	<b>2</b>	-	X	-	-	-	<b>10</b>	<b>14</b>	<b>-28,6</b>
<b>außerorts .....</b>	-	-	-	-	<b>1</b>	X	-	-	-	<b>3</b>	<b>2</b>	X
<b>Insgesamt .....</b>	<b>29</b>	<b>40</b>	<b>-27,5</b>	<b>477</b>	<b>420</b>	<b>13,6</b>	<b>458</b>	<b>551</b>	<b>-16,9</b>	<b>9 198</b>	<b>9 308</b>	<b>-1,2</b>
<b>innerorts .....</b>	<b>12</b>	<b>8</b>	X	<b>129</b>	<b>99</b>	<b>30,3</b>	<b>241</b>	<b>269</b>	<b>-10,4</b>	<b>4 580</b>	<b>4 518</b>	<b>1,4</b>
<b>außerorts .....</b>	<b>17</b>	<b>32</b>	<b>-46,9</b>	<b>348</b>	<b>321</b>	<b>8,4</b>	<b>217</b>	<b>282</b>	<b>-23,0</b>	<b>4 618</b>	<b>4 790</b>	<b>-3,6</b>
darunter:												
<b>unter 15 Jahren .....</b>	-	<b>1</b>	X	<b>4</b>	<b>7</b>	X	<b>23</b>	<b>21</b>	<b>9,5</b>	<b>396</b>	<b>421</b>	<b>-5,9</b>
<b>innerorts .....</b>	-	-	-	<b>3</b>	<b>3</b>	-	<b>17</b>	<b>15</b>	<b>13,3</b>	<b>287</b>	<b>291</b>	<b>-1,4</b>
<b>außerorts .....</b>	-	<b>1</b>	X	<b>1</b>	<b>4</b>	X	<b>6</b>	<b>6</b>	-	<b>109</b>	<b>130</b>	<b>-16,2</b>
<b>65 Jahre und mehr .....</b>	<b>12</b>	<b>22</b>	<b>-45,5</b>	<b>172</b>	<b>144</b>	<b>19,4</b>	<b>104</b>	<b>133</b>	<b>-21,8</b>	<b>2 208</b>	<b>2 111</b>	<b>4,6</b>
<b>innerorts .....</b>	<b>6</b>	<b>6</b>	-	<b>72</b>	<b>61</b>	<b>18,0</b>	<b>63</b>	<b>85</b>	<b>-25,9</b>	<b>1 364</b>	<b>1 328</b>	<b>2,7</b>
<b>außerorts .....</b>	<b>6</b>	<b>16</b>	X	<b>100</b>	<b>83</b>	<b>20,5</b>	<b>41</b>	<b>48</b>	<b>-14,6</b>	<b>844</b>	<b>783</b>	<b>7,8</b>

Art der Verkehrsbeteiligung und Ortslage

Leichtverletzte						Verunglückte insgesamt						Art der Verkehrsbeteiligung Ortslage
November		Zu- bzw. Abnahme (-)	Januar - November		Zu- bzw. Abnahme (-)	November		Zu- bzw. Abnahme (-)	Januar - November		Zu- bzw. Abnahme (-)	
2022	2021		2022	2021		2022	2021		2022	2021		
Anzahl	%	Anzahl	%	Anzahl	%	Anzahl	%	Anzahl	%			
<b>760</b>	<b>602</b>	<b>26,2</b>	<b>14 253</b>	<b>12 199</b>	<b>16,8</b>	<b>902</b>	<b>719</b>	<b>25,5</b>	<b>17 612</b>	<b>15 503</b>	<b>13,6</b>	<b>Fahrer und Mitfahrer von</b>
<b>713</b>	<b>571</b>	<b>24,9</b>	<b>12 502</b>	<b>10 577</b>	<b>18,2</b>	<b>831</b>	<b>674</b>	<b>23,3</b>	<b>15 027</b>	<b>13 022</b>	<b>15,4</b>	..... <b>Fahrrädern</b>
<b>47</b>	<b>31</b>	<b>51,6</b>	<b>1 751</b>	<b>1 622</b>	<b>8,0</b>	<b>71</b>	<b>45</b>	<b>57,8</b>	<b>2 585</b>	<b>2 481</b>	<b>4,2</b>	..... <b>innerorts</b>
												..... <b>außerorts</b>
												und zwar
132	78	69,2	2 789	2 157	29,3	168	96	75,0	3 789	3 059	23,9	..... <b>Pedelecs</b>
120	69	73,9	2 279	1 700	34,1	147	84	75,0	2 966	2 292	29,4	..... <b>innerorts</b>
12	9	X	510	457	11,6	21	12	75,0	823	767	7,3	..... <b>außerorts</b>
66	55	20,0	1 345	1 210	11,2	69	60	15,0	1 512	1 389	8,9	..... <b>unter 15 Jahren</b>
61	53	15,1	1 236	1 101	12,3	64	57	12,3	1 385	1 251	10,7	..... <b>innerorts</b>
5	2	X	109	109	-	5	3	X	127	138	-8,0	..... <b>außerorts</b>
<b>9</b>	<b>10</b>	<b>X</b>	<b>147</b>	<b>178</b>	<b>-17,4</b>	<b>11</b>	<b>12</b>	<b>-8,3</b>	<b>191</b>	<b>215</b>	<b>-11,2</b>	..... <b>anderen Fahrzeugen</b>
<b>5</b>	<b>10</b>	<b>X</b>	<b>121</b>	<b>156</b>	<b>-22,4</b>	<b>7</b>	<b>12</b>	<b>X</b>	<b>152</b>	<b>183</b>	<b>-16,9</b>	..... <b>innerorts</b>
<b>4</b>	<b>-</b>	<b>X</b>	<b>26</b>	<b>22</b>	<b>18,2</b>	<b>4</b>	<b>-</b>	<b>X</b>	<b>39</b>	<b>32</b>	<b>21,9</b>	..... <b>außerorts</b>
<b>212</b>	<b>232</b>	<b>-8,6</b>	<b>2 445</b>	<b>2 134</b>	<b>14,6</b>	<b>280</b>	<b>312</b>	<b>-10,3</b>	<b>3 060</b>	<b>2 742</b>	<b>11,6</b>	..... <b>Fußgänger</b>
<b>201</b>	<b>217</b>	<b>-7,4</b>	<b>2 335</b>	<b>2 020</b>	<b>15,6</b>	<b>263</b>	<b>287</b>	<b>-8,4</b>	<b>2 886</b>	<b>2 566</b>	<b>12,5</b>	..... <b>innerorts</b>
<b>11</b>	<b>15</b>	<b>-26,7</b>	<b>110</b>	<b>114</b>	<b>-3,5</b>	<b>17</b>	<b>25</b>	<b>-32,0</b>	<b>174</b>	<b>176</b>	<b>-1,1</b>	..... <b>außerorts</b>
												und zwar
												<b>Fußgänger mit Sport-</b>
9	5	X	141	116	21,6	11	7	X	154	141	9,2	..... <b>oder Spielgeräten</b>
8	4	X	136	108	25,9	10	6	X	148	131	13,0	..... <b>innerorts</b>
1	1	-	5	8	X	1	1	-	6	10	X	..... <b>außerorts</b>
40	28	42,9	541	431	25,5	56	37	51,4	653	556	17,4	..... <b>unter 15 Jahren</b>
38	26	46,2	522	414	26,1	52	35	48,6	625	533	17,3	..... <b>innerorts</b>
2	2	-	19	17	11,8	4	2	X	28	23	21,7	..... <b>außerorts</b>
39	60	-35,0	518	465	11,4	60	95	-36,8	758	707	7,2	..... <b>65 Jahre und mehr</b>
38	57	-33,3	501	447	12,1	58	88	-34,1	728	670	8,7	..... <b>innerorts</b>
1	3	X	17	18	-5,6	2	7	X	30	37	-18,9	..... <b>außerorts</b>
<b>7</b>	<b>10</b>	<b>X</b>	<b>87</b>	<b>98</b>	<b>-11,2</b>	<b>7</b>	<b>10</b>	<b>X</b>	<b>102</b>	<b>115</b>	<b>-11,3</b>	..... <b>Andere Personen</b>
<b>6</b>	<b>9</b>	<b>X</b>	<b>79</b>	<b>86</b>	<b>-8,1</b>	<b>6</b>	<b>9</b>	<b>X</b>	<b>91</b>	<b>100</b>	<b>-9,0</b>	..... <b>innerorts</b>
<b>1</b>	<b>1</b>	<b>-</b>	<b>8</b>	<b>12</b>	<b>X</b>	<b>1</b>	<b>1</b>	<b>-</b>	<b>11</b>	<b>15</b>	<b>-26,7</b>	..... <b>außerorts</b>
<b>3 344</b>	<b>3 579</b>	<b>-6,6</b>	<b>47 761</b>	<b>43 486</b>	<b>9,8</b>	<b>3 831</b>	<b>4 170</b>	<b>-8,1</b>	<b>57 436</b>	<b>53 214</b>	<b>7,9</b>	..... <b>Insgesamt</b>
<b>2 012</b>	<b>2 040</b>	<b>-1,4</b>	<b>29 841</b>	<b>26 258</b>	<b>13,6</b>	<b>2 265</b>	<b>2 317</b>	<b>-2,2</b>	<b>34 550</b>	<b>30 875</b>	<b>11,9</b>	..... <b>innerorts</b>
<b>1 332</b>	<b>1 539</b>	<b>-13,5</b>	<b>17 920</b>	<b>17 228</b>	<b>4,0</b>	<b>1 566</b>	<b>1 853</b>	<b>-15,5</b>	<b>22 886</b>	<b>22 339</b>	<b>2,4</b>	..... <b>außerorts</b>
												darunter
178	175	1,7	3 163	2 682	17,9	201	197	2,0	3 563	3 110	14,6	..... <b>unter 15 Jahren</b>
129	118	9,3	2 317	2 012	15,2	146	133	9,8	2 607	2 306	13,1	..... <b>innerorts</b>
49	57	-14,0	846	670	26,3	55	64	-14,1	956	804	18,9	..... <b>außerorts</b>
423	374	13,1	6 685	5 757	16,1	539	529	1,9	9 065	8 012	13,1	..... <b>65 Jahre und mehr</b>
291	263	10,6	4 866	4 065	19,7	360	354	1,7	6 302	5 454	15,5	..... <b>innerorts</b>
132	111	18,9	1 819	1 692	7,5	179	175	2,3	2 763	2 558	8,0	..... <b>außerorts</b>

## 6. An Straßenverkehrsunfällen beteiligte Fahrzeugführer und Fußgänger in Bayern

Art der Verkehrsbeteiligung  Ortslage	Unfälle mit											
	Personen-	schwerw.	Personen-	schwerw.	Per-	schwerw.	Personen-	schwerw.	Personen-	schwerw.	Per-	schwerw.
	scha-	Sach-	scha-	Sach-	sonen-	Sach-	scha-	Sach-	scha-	Sach-	sonen-	Sach-
	den-	schaden <sup>1)</sup>	den-	Schaden <sup>1)</sup>	schaden	Schaden	den-	Schaden <sup>1)</sup>	den-	Schaden <sup>1)</sup>	schaden	Schaden
November 2022		November 2021		Zu- bzw. Abnahme (-)		Januar - November 2022		Januar - November 2021		Zu- bzw. Abnahme (-)		
Anzahl		Anzahl		%		Anzahl		Anzahl		%		
<b>Fahrer von</b>												
<b>Krafträdern mit Versicherungskennzeichen</b>	<b>111</b>	<b>7</b>	<b>95</b>	<b>4</b>	<b>16,8</b>	<b>X</b>	<b>1 930</b>	<b>43</b>	<b>1 579</b>	<b>30</b>	<b>22,2</b>	<b>43,3</b>
innerorts	84	5	75	4	12,0	X	1 555	34	1 256	25	23,8	36,0
außerorts	27	2	20	-	35,0	X	375	9	323	5	16,1	X
davon												
Mofas, Kleinkrafträdern	99	3	90	2	10,0	X	1 803	26	1 498	20	20,4	30,0
innerorts	80	3	73	2	9,6	X	1 469	24	1 202	17	22,2	41,2
außerorts	19	-	17	-	11,8	-	334	2	296	3	12,8	X
S-Pedelecs	5	-	-	-	X	-	50	-	32	-	56,3	-
innerorts	2	-	-	-	X	-	36	-	22	-	63,6	-
außerorts	3	-	-	-	X	-	14	-	10	-	40,0	-
drei- und leichten vierrädigen Kfz	7	4	5	2	X	X	77	17	49	10	57,1	70,0
innerorts	2	2	2	2	-	-	50	10	32	8	56,3	X
außerorts	5	2	3	-	X	X	27	7	17	2	58,8	X
<b>Elektrokleinstfahrzeugen</b>	<b>83</b>	<b>-</b>	<b>64</b>	<b>-</b>	<b>29,7</b>	<b>-</b>	<b>1 083</b>	<b>6</b>	<b>750</b>	<b>4</b>	<b>44,4</b>	<b>X</b>
innerorts	79	-	62	-	27,4	-	1 048	6	723	4	45,0	X
außerorts	4	-	2	-	X	-	35	-	27	-	29,6	-
<b>Krafträdern mit amtlichem Kennzeichen</b>	<b>151</b>	<b>4</b>	<b>155</b>	<b>2</b>	<b>-2,6</b>	<b>X</b>	<b>5 143</b>	<b>90</b>	<b>4 956</b>	<b>86</b>	<b>3,8</b>	<b>4,7</b>
innerorts	92	4	97	1	-5,2	X	2 440	47	2 291	44	6,5	6,8
außerorts	59	-	58	1	1,7	X	2 703	43	2 665	42	1,4	2,4
davon												
zwei- und drei- und schweren vierrädigen Kraftfahrzeugen	149	3	147	2	1,4	X	5 058	85	4 871	80	3,8	6,3
innerorts	91	3	91	1	-	X	2 400	45	2 244	40	7,0	12,5
außerorts	58	-	56	1	3,6	X	2 658	40	2 627	40	1,2	-
drei- und schweren vierrädigen Kfz	2	1	8	-	X	X	85	5	85	6	-	X
innerorts	1	1	6	-	X	X	40	2	47	4	-14,9	X
außerorts	1	-	2	-	X	-	45	3	38	2	18,4	X
<b>Personenkraftwagen</b>	<b>3 714</b>	<b>914</b>	<b>3 996</b>	<b>1 200</b>	<b>-7,1</b>	<b>-23,8</b>	<b>44 671</b>	<b>9 795</b>	<b>41 944</b>	<b>10 530</b>	<b>6,5</b>	<b>-7,0</b>
innerorts	2 055	495	2 129	606	-3,5	-18,3	25 684	5 037	23 415	5 157	9,7	-2,3
außerorts	1 659	419	1 867	594	-11,1	-29,5	18 987	4 758	18 529	5 373	2,5	-11,4
darunter												
18 bis u. 25 Jahre	620	154	766	283	-19,1	-45,6	7 330	1 823	7 520	2 112	-2,5	-13,7
innerorts	293	76	333	131	-12,0	-42,0	3 638	919	3 666	916	-0,8	0,3
außerorts	327	78	433	152	-24,5	-48,7	3 692	904	3 854	1 196	-4,2	-24,4
<b>Wohnmobilen</b>	<b>4</b>	<b>2</b>	<b>5</b>	<b>1</b>	<b>X</b>	<b>X</b>	<b>114</b>	<b>24</b>	<b>100</b>	<b>29</b>	<b>14,0</b>	<b>-17,2</b>
innerorts	2	-	2	-	-	-	45	9	34	10	32,4	X
außerorts	2	2	3	1	X	X	69	15	66	19	4,5	-21,1
<b>Bussen</b>	<b>60</b>	<b>3</b>	<b>66</b>	<b>9</b>	<b>-9,1</b>	<b>X</b>	<b>732</b>	<b>61</b>	<b>649</b>	<b>52</b>	<b>12,8</b>	<b>17,3</b>
innerorts	50	3	51	6	-2,0	X	603	38	552	37	9,2	2,7
außerorts	10	-	15	3	-33,3	X	129	23	97	15	33,0	53,3
<b>Güterkraftfahrzeugen</b>	<b>258</b>	<b>92</b>	<b>329</b>	<b>117</b>	<b>-21,6</b>	<b>-21,4</b>	<b>3 381</b>	<b>923</b>	<b>3 349</b>	<b>1 028</b>	<b>1,0</b>	<b>-10,2</b>
innerorts	80	31	117	38	-31,6	-18,4	1 220	262	1 135	274	7,5	-4,4
außerorts	178	61	212	79	-16,0	-22,8	2 161	661	2 214	754	-2,4	-12,3
darunter												
Liefer- und Lastkraftwagen mit zul. Gesamtgewicht bis einschl. 3 500 kg <sup>2)</sup>	97	25	113	34	-14,2	-26,5	1 159	276	1 040	268	11,4	3,0
innerorts	38	11	49	15	-22,4	-26,7	549	127	473	106	16,1	19,8
außerorts	59	14	64	19	-7,8	-26,3	610	149	567	162	7,6	-8,0
Liefer- und Lastkraftwagen mit zul. Gesamtgewicht über 3 500 kg <sup>2)</sup>	80	33	101	41	-20,8	-19,5	1 070	281	1 070	335	-	-16,1
innerorts	25	11	44	16	-43,2	-31,3	432	80	396	105	9,1	-23,8
außerorts	55	22	57	25	-3,5	-12,0	638	201	674	230	-5,3	-12,6
Sattelzugmaschinen	76	34	109	39	-30,3	-12,8	1 046	341	1 115	390	-6,2	-12,6
innerorts	16	9	20	6	-20,0	X	203	46	215	51	-5,6	-9,8
außerorts	60	25	89	33	-32,6	-24,2	843	295	900	339	-6,3	-13,0
<b>Landwirtschaftlichen Zugmaschinen</b>	<b>23</b>	<b>2</b>	<b>26</b>	<b>12</b>	<b>-11,5</b>	<b>X</b>	<b>408</b>	<b>59</b>	<b>439</b>	<b>71</b>	<b>-7,1</b>	<b>-16,9</b>
innerorts	6	1	11	5	X	X	137	22	157	24	-12,7	-8,3
außerorts	17	1	15	7	13,3	X	271	37	282	47	-3,9	-21,3
<b>übrigen Kraftfahrzeugen</b>	<b>19</b>	<b>4</b>	<b>20</b>	<b>6</b>	<b>-5,0</b>	<b>X</b>	<b>218</b>	<b>35</b>	<b>260</b>	<b>43</b>	<b>-16,2</b>	<b>-18,6</b>
innerorts	10	3	8	5	X	X	142	21	164	29	-13,4	-27,6
außerorts	9	1	12	1	X	-	76	14	96	14	-20,8	-
<b>Kraftfahrzeugen zusammen</b>	<b>4 423</b>	<b>1 028</b>	<b>4 756</b>	<b>1 351</b>	<b>-7,0</b>	<b>-23,9</b>	<b>57 680</b>	<b>11 036</b>	<b>54 026</b>	<b>11 873</b>	<b>6,8</b>	<b>-7,0</b>
innerorts	2 458	542	2 552	665	-3,7	-18,5	32 874	5 476	29 727	5 604	10,6	-2,3
außerorts	1 965	486	2 204	686	-10,8	-29,2	24 806	5 560	24 299	6 269	2,1	-11,3
darunter flüchtig	175	60	195	89	-10,3	-32,6	2 327	775	2 216	821	5,0	-5,6
innerorts	129	28	132	44	-2,3	-36,4	1 665	382	1 514	373	10,0	2,4
außerorts	46	32	63	45	-27,0	-28,9	662	393	702	448	-5,7	-12,3

<sup>1)</sup> Schwerwiegender Unfall mit Sachschaden (im engeren Sinne). - <sup>2)</sup> Ohne Lastkraftwagen mit Tankauflage.

Noch: 6. An Straßenverkehrsunfällen beteiligte Fahrzeugführer und Fußgänger in Bayern

Art der Verkehrsbeteiligung Ortslage	Unfälle mit											
	Personen- schaden	schwerw. Sach- schaden <sup>1)</sup>	Personen- schaden	schwerw. Sach- schaden <sup>1)</sup>	Per- sonen- schaden	schwerw. Sach- schaden	Personen- schaden	schwerw. Sach- schaden <sup>1)</sup>	Personen- schaden	schwerw. Sach- schaden <sup>1)</sup>	Personen- schaden	schwerw. Sach- schaden
	November 2022		November 2021		Zu- bzw. Abnahme (-)		Januar - November 2022		Januar - November 2021		Zu- bzw. Abnahme (-)	
	Anzahl				%		Anzahl				%	
<b>Fahrer von</b>												
<b>Fahrrädern</b> .....	<b>966</b>	-	<b>759</b>	<b>1</b>	<b>27,3</b>	<b>X</b>	<b>18 928</b>	<b>30</b>	<b>16 764</b>	<b>18</b>	<b>12,9</b>	<b>66,7</b>
<b>innerorts</b> .....	<b>894</b>	-	<b>714</b>	<b>1</b>	<b>25,2</b>	<b>X</b>	<b>16 177</b>	<b>28</b>	<b>14 095</b>	<b>14</b>	<b>14,8</b>	<b>X</b>
<b>außerorts</b> .....	<b>72</b>	-	<b>45</b>	-	<b>60,0</b>	-	<b>2 751</b>	<b>2</b>	<b>2 669</b>	<b>4</b>	<b>3,1</b>	<b>X</b>
und zwar												
Pedelets .....	176	-	98	-	79,6	-	3 972	2	3 221	1	23,3	X
<b>innerorts</b> .....	154	-	86	-	79,1	-	3 106	2	2 412	-	28,8	X
<b>außerorts</b> .....	22	-	12	-	83,3	-	866	-	809	1	7,0	X
unter 15 Jahren .....	73	-	62	-	17,7	-	1 609	1	1 495	-	7,6	X
<b>innerorts</b> .....	68	-	59	-	15,3	-	1 473	1	1 350	-	9,1	X
<b>außerorts</b> .....	5	-	3	-	X	-	136	-	145	-	-6,2	-
<b>anderen Fahrzeugen</b> .....	<b>37</b>	<b>17</b>	<b>43</b>	<b>21</b>	<b>-14,0</b>	<b>-19,0</b>	<b>510</b>	<b>184</b>	<b>510</b>	<b>174</b>	-	<b>5,7</b>
<b>innerorts</b> .....	<b>25</b>	<b>9</b>	<b>35</b>	<b>8</b>	<b>-28,6</b>	<b>X</b>	<b>368</b>	<b>101</b>	<b>380</b>	<b>86</b>	<b>-3,2</b>	<b>17,4</b>
<b>außerorts</b> .....	<b>12</b>	<b>8</b>	<b>8</b>	<b>13</b>	<b>X</b>	<b>X</b>	<b>142</b>	<b>83</b>	<b>130</b>	<b>88</b>	<b>9,2</b>	<b>-5,7</b>
<b>Fußgänger</b> .....	<b>303</b>	-	<b>339</b>	<b>1</b>	<b>-10,6</b>	<b>X</b>	<b>3 513</b>	<b>18</b>	<b>3 150</b>	<b>12</b>	<b>11,5</b>	<b>50,0</b>
<b>innerorts</b> .....	<b>283</b>	-	<b>311</b>	<b>1</b>	<b>-9,0</b>	<b>X</b>	<b>3 291</b>	<b>11</b>	<b>2 927</b>	<b>10</b>	<b>12,4</b>	<b>10,0</b>
<b>außerorts</b> .....	<b>20</b>	-	<b>28</b>	-	<b>-28,6</b>	-	<b>222</b>	<b>7</b>	<b>223</b>	<b>2</b>	<b>-0,4</b>	<b>X</b>
und zwar												
Fußgänger mit Sport- oder Spielgeräten .....	11	-	7	-	X	-	165	-	164	1	0,6	X
<b>innerorts</b> .....	10	-	6	-	X	-	156	-	152	-	2,6	-
<b>außerorts</b> .....	1	-	1	-	-	-	9	-	12	1	X	X
unter 15 Jahren .....	57	-	39	-	46,2	-	713	1	620	-	15,0	X
<b>innerorts</b> .....	53	-	37	-	43,2	-	681	-	592	-	15,0	-
<b>außerorts</b> .....	4	-	2	-	X	-	32	1	28	-	14,3	X
65 Jahre und mehr .....	62	-	99	-	-37,4	-	798	-	734	-	8,7	-
<b>innerorts</b> .....	60	-	92	-	-34,8	-	763	-	692	-	10,3	-
<b>außerorts</b> .....	2	-	7	-	X	-	35	-	42	-	-16,7	-
<b>Andere Personen</b> .....	<b>23</b>	<b>1</b>	<b>24</b>	<b>2</b>	<b>-4,2</b>	<b>X</b>	<b>296</b>	<b>10</b>	<b>268</b>	<b>10</b>	<b>10,4</b>	-
<b>innerorts</b> .....	<b>14</b>	<b>1</b>	<b>20</b>	<b>2</b>	<b>-30,0</b>	<b>X</b>	<b>235</b>	<b>6</b>	<b>225</b>	<b>5</b>	<b>4,4</b>	<b>X</b>
<b>außerorts</b> .....	<b>9</b>	-	<b>4</b>	-	<b>X</b>	-	<b>61</b>	<b>4</b>	<b>43</b>	<b>5</b>	<b>41,9</b>	<b>X</b>
<b>Insgesamt</b> .....	<b>5 752</b>	<b>1 046</b>	<b>5 921</b>	<b>1 376</b>	<b>-2,9</b>	<b>-24,0</b>	<b>80 927</b>	<b>11 278</b>	<b>74 718</b>	<b>12 087</b>	<b>8,3</b>	<b>-6,7</b>
<b>innerorts</b> .....	<b>3 674</b>	<b>552</b>	<b>3 632</b>	<b>677</b>	<b>1,2</b>	<b>-18,5</b>	<b>52 945</b>	<b>5 622</b>	<b>47 354</b>	<b>5 719</b>	<b>11,8</b>	<b>-1,7</b>
<b>außerorts</b> .....	<b>2 078</b>	<b>494</b>	<b>2 289</b>	<b>699</b>	<b>-9,2</b>	<b>-29,3</b>	<b>27 982</b>	<b>5 656</b>	<b>27 364</b>	<b>6 368</b>	<b>2,3</b>	<b>-11,2</b>
darunter:												
unter 15 Jahren .....	135	1	103	-	31,1	X	2 415	5	2 211	1	9,2	X
<b>innerorts</b> .....	125	1	98	-	27,6	X	2 240	4	2 035	1	10,1	X
<b>außerorts</b> .....	10	-	5	-	X	-	175	1	176	-	-0,6	X
65 Jahre und mehr .....	819	163	798	154	2,6	5,8	12 632	1 436	11 215	1 369	12,6	4,9
<b>innerorts</b> .....	576	100	575	88	0,2	13,6	9 129	830	7 916	786	15,3	5,6
<b>außerorts</b> .....	243	63	223	66	9,0	-4,5	3 503	606	3 299	583	6,2	3,9

<sup>1)</sup> Schwerwiegender Unfall mit Sachschaden (im engeren Sinne).

## 7. Straßenverkehrsunfälle und Verunglückte in Bayern im November 2022 nach Tagen

Tagesdatum Ortslage	Unfälle mit Personen- schaden	davon mit			Verunglückte			Unfälle mit schwer- wiegendem Sachschaden <sup>1)</sup>	Unfälle mit Personen- und schwer- wiegendem Sachschaden <sup>1)</sup>
		Getöteten	Schwer- verletzten	Leicht- verletzten	Getötete	Schwer- verletzte	Leicht- verletzte		
<b>Innerorts</b>									
1. Dienstag .....	34	-	7	27	-	7	29	5	39
2. Mittwoch .....	74	3	7	64	3	8	79	14	88
3. Donnerstag .....	73	1	9	63	1	10	79	7	80
4. Freitag .....	60	-	7	53	-	7	61	10	70
5. Samstag .....	56	-	7	49	-	8	61	7	63
6. Sonntag .....	21	-	3	18	-	3	22	9	30
7. Montag .....	80	1	9	70	1	9	73	11	91
8. Dienstag .....	95	-	11	84	-	11	96	5	100
9. Mittwoch .....	87	-	11	76	-	11	85	14	101
10. Donnerstag .....	98	-	10	88	-	10	102	14	112
11. Freitag .....	94	-	6	88	-	6	104	5	99
12. Samstag .....	37	-	7	30	-	7	41	7	44
13. Sonntag .....	32	-	9	23	-	9	29	8	40
14. Montag .....	89	-	9	80	-	9	91	6	95
15. Dienstag .....	82	1	11	70	1	11	81	18	100
16. Mittwoch .....	74	1	14	59	1	14	67	8	82
17. Donnerstag .....	74	-	6	68	-	6	83	10	84
18. Freitag .....	91	2	7	82	2	7	100	16	107
19. Samstag .....	50	-	9	41	-	9	46	13	63
20. Sonntag .....	20	-	1	19	-	1	22	6	26
21. Montag .....	83	1	12	70	1	12	77	10	93
22. Dienstag .....	74	-	9	65	-	10	73	14	88
23. Mittwoch .....	74	-	12	62	-	13	69	4	78
24. Donnerstag .....	85	-	7	78	-	7	84	12	97
25. Freitag .....	89	-	6	83	-	6	96	20	109
26. Samstag .....	39	-	4	35	-	4	52	5	44
27. Sonntag .....	30	-	5	25	-	6	28	7	37
28. Montag .....	63	1	8	54	1	8	61	8	71
29. Dienstag .....	66	1	3	62	1	3	72	10	76
30. Mittwoch .....	51	-	9	42	-	9	49	3	54
<b>Zusammen .....</b>	<b>1 975</b>	<b>12</b>	<b>235</b>	<b>1 728</b>	<b>12</b>	<b>241</b>	<b>2 012</b>	<b>286</b>	<b>2 261</b>
<b>Außerorts, einschließlich Autobahn</b>									
1. Dienstag .....	25	-	8	17	-	8	26	6	31
2. Mittwoch .....	48	-	7	41	-	8	70	8	56
3. Donnerstag .....	38	1	4	33	1	5	53	7	45
4. Freitag .....	34	-	6	28	-	7	38	14	48
5. Samstag .....	28	1	7	20	1	8	39	10	38
6. Sonntag .....	25	-	6	19	-	6	37	6	31
7. Montag .....	41	-	6	35	-	9	53	6	47
8. Dienstag .....	49	1	8	40	1	10	51	8	57
9. Mittwoch .....	37	-	4	33	-	4	40	9	46
10. Donnerstag .....	29	-	8	21	-	10	30	7	36
11. Freitag .....	43	-	5	38	-	5	53	10	53
12. Samstag .....	37	-	8	29	-	8	52	7	44
13. Sonntag .....	30	2	7	21	2	9	26	5	35
14. Montag .....	37	2	5	30	2	7	51	5	42
15. Dienstag .....	32	2	5	25	2	5	42	12	44
16. Mittwoch .....	38	-	6	32	-	6	45	11	49
17. Donnerstag .....	41	-	3	38	-	5	61	14	55
18. Freitag .....	61	2	10	49	2	13	79	25	86
19. Samstag .....	31	2	7	22	2	12	28	27	58
20. Sonntag .....	20	-	3	17	-	3	23	11	31
21. Montag .....	42	-	2	40	-	3	48	14	56
22. Dienstag .....	28	-	8	20	-	8	28	13	41
23. Mittwoch .....	38	1	6	31	1	7	42	9	47
24. Donnerstag .....	40	-	11	29	-	11	46	6	46
25. Freitag .....	50	1	5	44	1	8	67	12	62
26. Samstag .....	29	-	3	26	-	3	35	3	32
27. Sonntag .....	21	-	3	18	-	5	26	8	29
28. Montag .....	35	2	5	28	2	6	44	7	42
29. Dienstag .....	54	-	13	41	-	13	50	14	68
30. Mittwoch .....	37	-	5	32	-	5	49	4	41
<b>Zusammen .....</b>	<b>1 098</b>	<b>17</b>	<b>184</b>	<b>897</b>	<b>17</b>	<b>217</b>	<b>1 332</b>	<b>298</b>	<b>1 396</b>

<sup>1)</sup> Schwerwiegender Unfall mit Sachschaden (im engeren Sinne).

Noch: 7. Straßenverkehrsunfälle und Verunglückte in Bayern im November 2022 nach Tagen

Tagesdatum Ortslage	Unfälle mit Personen- schaden	davon mit			Verunglückte			Unfälle mit schwer- wiegendem Sachschaden <sup>1)</sup>	Unfälle mit Personen- und schwer- wiegendem Sachschaden <sup>1)</sup>
		Getöteten	Schwer- verletzten	Leicht- verletzten	Getötete	Schwer- verletzte	Leicht- verletzte		
<b>Innerorts und außerorts zusammen</b>									
1. Dienstag .....	59	-	15	44	-	15	55	11	70
2. Mittwoch .....	122	3	14	105	3	16	149	22	144
3. Donnerstag .....	111	2	13	96	2	15	132	14	125
4. Freitag .....	94	-	13	81	-	14	99	24	118
5. Samstag .....	84	1	14	69	1	16	100	17	101
6. Sonntag .....	46	-	9	37	-	9	59	15	61
7. Montag .....	121	1	15	105	1	18	126	17	138
8. Dienstag .....	144	1	19	124	1	21	147	13	157
9. Mittwoch .....	124	-	15	109	-	15	125	23	147
10. Donnerstag .....	127	-	18	109	-	20	132	21	148
11. Freitag .....	137	-	11	126	-	11	157	15	152
12. Samstag .....	74	-	15	59	-	15	93	14	88
13. Sonntag .....	62	2	16	44	2	18	55	13	75
14. Montag .....	126	2	14	110	2	16	142	11	137
15. Dienstag .....	114	3	16	95	3	16	123	30	144
16. Mittwoch .....	112	1	20	91	1	20	112	19	131
17. Donnerstag .....	115	-	9	106	-	11	144	24	139
18. Freitag .....	152	4	17	131	4	20	179	41	193
19. Samstag .....	81	2	16	63	2	21	74	40	121
20. Sonntag .....	40	-	4	36	-	4	45	17	57
21. Montag .....	125	1	14	110	1	15	125	24	149
22. Dienstag .....	102	-	17	85	-	18	101	27	129
23. Mittwoch .....	112	1	18	93	1	20	111	13	125
24. Donnerstag .....	125	-	18	107	-	18	130	18	143
25. Freitag .....	139	1	11	127	1	14	163	32	171
26. Samstag .....	68	-	7	61	-	7	87	8	76
27. Sonntag .....	51	-	8	43	-	11	54	15	66
28. Montag .....	98	3	13	82	3	14	105	15	113
29. Dienstag .....	120	1	16	103	1	16	122	24	144
30. Mittwoch .....	88	-	14	74	-	14	98	7	95
<b>Insgesamt .....</b>	<b>3 073</b>	<b>29</b>	<b>419</b>	<b>2 625</b>	<b>29</b>	<b>458</b>	<b>3 344</b>	<b>584</b>	<b>3 657</b>
<b>darunter auf Autobahnen</b>									
1. Dienstag .....	8	-	2	6	-	2	11	2	10
2. Mittwoch .....	14	-	2	12	-	2	29	2	16
3. Donnerstag .....	9	-	1	8	-	1	15	2	11
4. Freitag .....	9	-	-	9	-	-	12	4	13
5. Samstag .....	6	-	2	4	-	2	11	4	10
6. Sonntag .....	4	-	-	4	-	-	11	2	6
7. Montag .....	3	-	-	3	-	-	4	-	3
8. Dienstag .....	9	-	-	9	-	-	10	-	9
9. Mittwoch .....	9	-	1	8	-	1	8	4	13
10. Donnerstag .....	6	-	-	6	-	-	11	3	9
11. Freitag .....	5	-	-	5	-	-	6	3	8
12. Samstag .....	8	-	2	6	-	2	10	2	10
13. Sonntag .....	6	-	1	5	-	1	8	-	6
14. Montag .....	5	-	2	3	-	3	10	2	7
15. Dienstag .....	5	-	1	4	-	1	13	4	9
16. Mittwoch .....	9	-	2	7	-	2	7	2	11
17. Donnerstag .....	9	-	-	9	-	-	13	2	11
18. Freitag .....	14	-	-	14	-	-	22	9	23
19. Samstag .....	7	-	3	4	-	4	5	12	19
20. Sonntag .....	3	-	-	3	-	-	3	4	7
21. Montag .....	9	-	-	9	-	-	10	7	16
22. Dienstag .....	2	-	-	2	-	-	3	2	4
23. Mittwoch .....	6	-	1	5	-	1	6	2	8
24. Donnerstag .....	8	-	1	7	-	1	9	1	9
25. Freitag .....	13	-	1	12	-	1	17	4	17
26. Samstag .....	4	-	-	4	-	-	6	2	6
27. Sonntag .....	4	-	-	4	-	-	9	2	6
28. Montag .....	8	-	1	7	-	1	11	1	9
29. Dienstag .....	12	-	3	9	-	3	9	5	17
30. Mittwoch .....	9	-	1	8	-	1	10	2	11
<b>Zusammen .....</b>	<b>223</b>	<b>-</b>	<b>27</b>	<b>196</b>	<b>-</b>	<b>29</b>	<b>309</b>	<b>91</b>	<b>314</b>

<sup>1)</sup> Schwerwiegender Unfall mit Sachschaden (im engeren Sinne).

## 8. Getötete und Verletzte im Straßenverkehr in

Im Alter von ... bis unter ... Jahren  Geschlecht	Getötete						Schwerverletzte					
	November		Zu- bzw. Abnah- me (-)	Januar - November		Zu- bzw. Abnah- me (-)	November		Zu- bzw. Abnah- me (-)	Januar - November		Zu- bzw. Abnah- me (-)
	2022	2021		2022	2021		2022	2021		2022	2021	
	Anzahl		%	Anzahl		%	Anzahl		%	Anzahl		%
unter 15 .....	-	1	X	4	7	X	23	21	9,5	396	421	-5,9
männlich .....	-	1	X	2	5	X	16	9	X	230	269	-14,5
weiblich .....	-	-	-	2	2	-	7	12	X	166	152	9,2
15 - 18 .....	-	-	-	11	11	-	25	25	-	480	484	-0,8
männlich .....	-	-	-	5	8	X	18	20	-10,0	342	368	-7,1
weiblich .....	-	-	-	6	3	X	7	5	X	138	116	19,0
18 - 21 .....	4	2	X	21	20	5,0	31	42	-26,2	515	590	-12,7
männlich .....	4	1	X	19	17	11,8	22	28	-21,4	347	396	-12,4
weiblich .....	-	1	X	2	3	X	9	14	X	167	194	-13,9
21 - 25 .....	2	1	X	31	22	40,9	26	32	-18,8	560	589	-4,9
männlich .....	1	1	-	23	19	21,1	18	17	5,9	383	390	-1,8
weiblich .....	1	-	X	8	3	X	8	15	X	177	199	-11,1
25 - 30 .....	-	2	X	27	26	3,8	38	44	-13,6	567	598	-5,2
männlich .....	-	1	X	21	21	-	25	29	-13,8	381	392	-2,8
weiblich .....	-	1	X	6	5	X	13	15	-13,3	186	206	-9,7
30 - 35 .....	1	1	-	20	21	-4,8	23	32	-28,1	529	523	1,1
männlich .....	1	1	-	17	19	-10,5	8	20	X	356	358	-0,6
weiblich .....	-	-	-	3	2	X	15	12	25,0	173	165	4,8
35 - 40 .....	1	1	-	25	17	47,1	19	30	-36,7	447	451	-0,9
männlich .....	1	-	X	20	15	33,3	12	16	-25,0	309	305	1,3
weiblich .....	-	1	X	5	2	X	7	14	X	138	146	-5,5
40 - 45 .....	-	1	X	18	19	-5,3	23	32	-28,1	470	482	-2,5
männlich .....	-	1	X	14	17	-17,6	15	19	-21,1	324	316	2,5
weiblich .....	-	-	-	4	2	X	8	13	X	146	166	-12,0
45 - 50 .....	2	-	X	30	19	57,9	25	29	-13,8	533	505	5,5
männlich .....	2	-	X	28	18	55,6	13	15	-13,3	354	325	8,9
weiblich .....	-	-	-	2	1	X	12	14	-14,3	179	180	-0,6
50 - 55 .....	3	6	X	39	42	-7,1	38	46	-17,4	767	820	-6,5
männlich .....	3	5	X	37	33	12,1	22	30	-26,7	485	513	-5,5
weiblich .....	-	1	X	2	9	X	16	16	-	282	307	-8,1
55 - 60 .....	3	3	-	49	48	2,1	32	40	-20,0	877	932	-5,9
männlich .....	2	3	X	39	40	-2,5	20	27	-25,9	563	578	-2,6
weiblich .....	1	-	X	10	8	X	12	13	-7,7	314	354	-11,3
60 - 65 .....	1	-	X	30	24	25,0	51	45	13,3	849	802	5,9
männlich .....	1	-	X	27	16	68,8	26	27	-3,7	525	491	6,9
weiblich .....	-	-	-	3	8	X	25	18	38,9	324	311	4,2
65 - 70 .....	1	4	X	32	15	X	23	36	-36,1	636	550	15,6
männlich .....	1	3	X	21	13	61,5	12	21	-42,9	353	309	14,2
weiblich .....	-	1	X	11	2	X	11	15	-26,7	283	241	17,4
70 - 75 .....	3	4	X	31	27	14,8	29	21	38,1	473	494	-4,3
männlich .....	1	4	X	20	23	-13,0	17	14	21,4	265	268	-1,1
weiblich .....	2	-	X	11	4	X	12	7	X	208	226	-8,0
75 und mehr .....	8	14	X	109	102	6,9	52	76	-31,6	1 099	1 067	3,0
männlich .....	6	12	X	67	72	-6,9	29	39	-25,6	622	587	6,0
weiblich .....	2	2	-	42	30	40,0	23	37	-37,8	477	480	-0,6
<b>Zusammen .....</b>	<b>29</b>	<b>40</b>	<b>-27,5</b>	<b>477</b>	<b>420</b>	<b>13,6</b>	<b>458</b>	<b>551</b>	<b>-16,9</b>	<b>9 198</b>	<b>9 308</b>	<b>-1,2</b>
<b>männlich .....</b>	<b>23</b>	<b>33</b>	<b>-30,3</b>	<b>360</b>	<b>336</b>	<b>7,1</b>	<b>273</b>	<b>331</b>	<b>-17,5</b>	<b>5 839</b>	<b>5 865</b>	<b>-0,4</b>
<b>weiblich .....</b>	<b>6</b>	<b>7</b>	<b>X</b>	<b>117</b>	<b>84</b>	<b>39,3</b>	<b>185</b>	<b>220</b>	<b>-15,9</b>	<b>3 358</b>	<b>3 443</b>	<b>-2,5</b>
Ohne Angabe .....	-	-	-	-	-	-	-	-	-	-	-	-
<b>Insgesamt</b>	<b>29</b>	<b>40</b>	<b>-27,5</b>	<b>477</b>	<b>420</b>	<b>13,6</b>	<b>458</b>	<b>551</b>	<b>-16,9</b>	<b>9 198</b>	<b>9 308</b>	<b>-1,2</b>



## Bayern nach Altersgruppen und Geschlecht

Leichtverletzte						Verunglückte insgesamt						Im Alter von ... bis unter ... Jahren  Geschlecht
November		Zu- bzw. Abnah- me (-)	Januar - November		Zu- bzw. Abnah- me (-)	November		Zu- bzw. Abnah- me (-)	Januar - November		Zu- bzw. Abnah- me (-)	
2022	2021		2022	2021		2022	2021		2022	2021		
Anzahl	%	Anzahl	%	Anzahl	%	Anzahl	%	Anzahl	%			
178	175	1,7	3 163	2 682	17,9	201	197	2,0	3 563	3 110	14,6	..... unter 15
120	94	27,7	1 941	1 610	20,6	136	104	30,8	2 173	1 884	15,3	..... männlich
58	81	-28,4	1 222	1 072	14,0	65	93	-30,1	1 390	1 226	13,4	..... weiblich
166	180	-7,8	2 561	2 299	11,4	191	205	-6,8	3 052	2 794	9,2	..... 15 - 18
96	116	-17,2	1 643	1 465	12,2	114	136	-16,2	1 990	1 841	8,1	..... männlich
70	64	9,4	917	834	10,0	77	69	11,6	1 061	953	11,3	..... weiblich
239	318	-24,8	3 515	3 466	1,4	274	362	-24,3	4 051	4 076	-0,6	..... 18 - 21
132	167	-21,0	1 995	1 947	2,5	158	196	-19,4	2 361	2 360	0,0	..... männlich
107	151	-29,1	1 519	1 519	-	116	166	-30,1	1 688	1 716	-1,6	..... weiblich
325	376	-13,6	3 896	3 909	-0,3	353	409	-13,7	4 487	4 520	-0,7	..... 21 - 25
186	199	-6,5	2 242	2 203	1,8	205	217	-5,5	2 648	2 612	1,4	..... männlich
139	177	-21,5	1 653	1 706	-3,1	148	192	-22,9	1 838	1 908	-3,7	..... weiblich
353	377	-6,4	4 274	4 134	3,4	391	423	-7,6	4 868	4 758	2,3	..... 25 - 30
193	220	-12,3	2 433	2 411	0,9	218	250	-12,8	2 835	2 824	0,4	..... männlich
160	157	1,9	1 841	1 723	6,8	173	173	-	2 033	1 934	5,1	..... weiblich
338	351	-3,7	3 956	3 596	10,0	362	384	-5,7	4 505	4 140	8,8	..... 30 - 35
198	189	4,8	2 291	2 065	10,9	207	210	-1,4	2 664	2 442	9,1	..... männlich
140	162	-13,6	1 665	1 531	8,8	155	174	-10,9	1 841	1 698	8,4	..... weiblich
221	274	-19,3	3 170	2 926	8,3	241	305	-21,0	3 642	3 394	7,3	..... 35 - 40
112	148	-24,3	1 767	1 653	6,9	125	164	-23,8	2 096	1 973	6,2	..... männlich
109	126	-13,5	1 402	1 273	10,1	116	141	-17,7	1 545	1 421	8,7	..... weiblich
226	236	-4,2	3 104	2 782	11,6	249	269	-7,4	3 592	3 283	9,4	..... 40 - 45
111	134	-17,2	1 667	1 589	4,9	126	154	-18,2	2 005	1 922	4,3	..... männlich
115	102	12,7	1 437	1 193	20,5	123	115	7,0	1 587	1 361	16,6	..... weiblich
224	216	3,7	2 939	2 621	12,1	251	245	2,4	3 502	3 145	11,4	..... 45 - 50
117	118	-0,8	1 631	1 431	14,0	132	133	-0,8	2 013	1 774	13,5	..... männlich
107	98	9,2	1 308	1 190	9,9	119	112	6,3	1 489	1 371	8,6	..... weiblich
235	259	-9,3	3 583	3 374	6,2	276	311	-11,3	4 389	4 236	3,6	..... 50 - 55
129	137	-5,8	1 987	1 850	7,4	154	172	-10,5	2 509	2 396	4,7	..... männlich
106	122	-13,1	1 596	1 524	4,7	122	139	-12,2	1 880	1 840	2,2	..... weiblich
230	273	-15,8	3 821	3 410	12,1	265	316	-16,1	4 747	4 390	8,1	..... 55 - 60
127	144	-11,8	2 085	1 857	12,3	149	174	-14,4	2 687	2 475	8,6	..... männlich
103	129	-20,2	1 736	1 553	11,8	116	142	-18,3	2 060	1 915	7,6	..... weiblich
182	170	7,1	3 046	2 476	23,0	234	215	8,8	3 925	3 302	18,9	..... 60 - 65
90	95	-5,3	1 700	1 399	21,5	117	122	-4,1	2 252	1 906	18,2	..... männlich
92	75	22,7	1 346	1 077	25,0	117	93	25,8	1 673	1 396	19,8	..... weiblich
128	119	7,6	1 984	1 711	16,0	152	159	-4,4	2 652	2 276	16,5	..... 65 - 70
69	60	15,0	1 111	969	14,7	82	84	-2,4	1 485	1 291	15,0	..... männlich
59	59	-	873	742	17,7	70	75	-6,7	1 167	985	18,5	..... weiblich
91	81	12,3	1 536	1 409	9,0	123	106	16,0	2 040	1 930	5,7	..... 70 - 75
51	45	13,3	854	801	6,6	69	63	9,5	1 139	1 092	4,3	..... männlich
40	36	11,1	682	608	12,2	54	43	25,6	901	838	7,5	..... weiblich
204	174	17,2	3 165	2 637	20,0	264	264	-	4 373	3 806	14,9	..... 75 und mehr
118	86	37,2	1 805	1 460	23,6	153	137	11,7	2 494	2 119	17,7	..... männlich
86	88	-2,3	1 360	1 177	15,5	111	127	-12,6	1 879	1 687	11,4	..... weiblich
<b>3 340</b>	<b>3 579</b>	<b>-6,7</b>	<b>47 713</b>	<b>43 432</b>	<b>9,9</b>	<b>3 827</b>	<b>4 170</b>	<b>-8,2</b>	<b>57 388</b>	<b>53 160</b>	<b>8,0</b>	..... <b>Zusammen</b>
<b>1 849</b>	<b>1 952</b>	<b>-5,3</b>	<b>27 152</b>	<b>24 710</b>	<b>9,9</b>	<b>2 145</b>	<b>2 316</b>	<b>-7,4</b>	<b>33 351</b>	<b>30 911</b>	<b>7,9</b>	..... <b>männlich</b>
<b>1 491</b>	<b>1 627</b>	<b>-8,4</b>	<b>20 557</b>	<b>18 722</b>	<b>9,8</b>	<b>1 682</b>	<b>1 854</b>	<b>-9,3</b>	<b>24 032</b>	<b>22 249</b>	<b>8,0</b>	..... <b>weiblich</b>
4	-	X	48	54	-11,1	4	-	X	48	54	-11,1	..... Ohne Angabe
<b>3 344</b>	<b>3 579</b>	<b>-6,6</b>	<b>47 761</b>	<b>43 486</b>	<b>9,8</b>	<b>3 831</b>	<b>4 170</b>	<b>-8,1</b>	<b>57 436</b>	<b>53 214</b>	<b>7,9</b>	<b>Insgesamt</b>

## 9. Straßenverkehrsunfälle und Verunglückte in Bayern nach Unfalltypen

Unfalltyp Ortslage	2022			2021			Zu- bzw. Abnahme (-)					
	Unfälle mit Personen- schaden	Verunglückte			Unfälle mit Personen- schaden	Verunglückte			Unfälle mit Personen- schaden	Getötete	Schwer- verletzte	Leicht- verletzte
		Getötete	Schwer- verletzte	Leicht- verletzte		Getötete	Schwer- verletzte	Leicht- verletzte				
Anzahl								%				

### November

Fahrunfall .....	650	13	162	578	722	11	151	740	-10,0	18,2	7,3	-21,9
innerorts .....	351	5	76	296	316	3	60	305	11,1	X	26,7	-3,0
außerorts .....	299	8	86	282	406	8	91	435	-26,4	-	-5,5	-35,2
Abbiege-Unfall .....	406	2	41	493	368	-	69	430	10,3	X	-40,6	14,7
innerorts .....	297	2	28	328	275	-	38	299	8,0	X	-26,3	9,7
außerorts .....	109	-	13	165	93	-	31	131	17,2	-	-58,1	26,0
Einbiegen/Kreuzenunfall .....	648	1	57	761	666	7	104	801	-2,7	X	-45,2	-5,0
innerorts .....	463	-	31	514	490	1	45	553	-5,5	X	-31,1	-7,1
außerorts .....	185	1	26	247	176	6	59	248	5,1	X	-55,9	-0,4
Überschreitenunfall .....	120	1	30	96	124	3	39	98	-3,2	X	-23,1	-2,0
innerorts .....	111	1	27	90	117	2	37	94	-5,1	X	-27,0	-4,3
außerorts .....	9	-	3	6	7	1	2	4	X	X	X	X
Unfall durch ruhenden												
Verkehr .....	56	-	3	61	43	-	6	41	30,2	-	X	48,8
innerorts .....	53	-	2	58	42	-	5	41	26,2	-	X	41,5
außerorts .....	3	-	1	3	1	-	1	-	X	-	-	X
Unfall im Längsverkehr .....	765	8	92	964	781	13	105	1 034	-2,0	X	-12,4	-6,8
innerorts .....	371	1	25	430	360	1	32	457	3,1	-	-21,9	-5,9
außerorts .....	394	7	67	534	421	12	73	577	-6,4	X	-8,2	-7,5
Sonstiger Unfall .....	428	4	73	391	464	6	77	435	-7,8	X	-5,2	-10,1
innerorts .....	329	3	52	296	329	1	52	291	-	X	-	1,7
außerorts .....	99	1	21	95	135	5	25	144	-26,7	X	-16,0	-34,0
<b>Insgesamt .....</b>	<b>3 073</b>	<b>29</b>	<b>458</b>	<b>3 344</b>	<b>3 168</b>	<b>40</b>	<b>551</b>	<b>3 579</b>	<b>-3,0</b>	<b>-27,5</b>	<b>-16,9</b>	<b>-6,6</b>
<b>innerorts .....</b>	<b>1 975</b>	<b>12</b>	<b>241</b>	<b>2 012</b>	<b>1 929</b>	<b>8</b>	<b>269</b>	<b>2 040</b>	<b>2,4</b>	<b>X</b>	<b>-10,4</b>	<b>-1,4</b>
<b>außerorts .....</b>	<b>1 098</b>	<b>17</b>	<b>217</b>	<b>1 332</b>	<b>1 239</b>	<b>32</b>	<b>282</b>	<b>1 539</b>	<b>-11,4</b>	<b>-46,9</b>	<b>-23,0</b>	<b>-13,5</b>

### Januar - November

Fahrunfall .....	12 337	194	3 303	10 676	11 464	138	3 277	9 836	7,6	40,6	0,8	8,5
innerorts .....	6 971	45	1 478	5 885	5 920	26	1 385	4 964	17,8	73,1	6,7	18,6
außerorts .....	5 366	149	1 825	4 791	5 544	112	1 892	4 872	-3,2	33,0	-3,5	-1,7
Abbiege-Unfall .....	4 642	26	784	5 299	4 152	28	829	4 680	11,8	-7,1	-5,4	13,2
innerorts .....	3 495	7	439	3 671	3 007	11	426	3 143	16,2	X	3,1	16,8
außerorts .....	1 147	19	345	1 628	1 145	17	403	1 537	0,2	11,8	-14,4	5,9
Einbiegen/Kreuzenunfall .....	8 815	65	1 393	9 963	8 252	52	1 554	9 235	6,8	25,0	-10,4	7,9
innerorts .....	6 574	25	766	7 138	6 015	12	840	6 392	9,3	X	-8,8	11,7
außerorts .....	2 241	40	627	2 825	2 237	40	714	2 843	0,2	-	-12,2	-0,6
Überschreitenunfall .....	1 289	23	325	1 092	1 196	22	315	1 007	7,8	4,5	3,2	8,4
innerorts .....	1 224	14	298	1 055	1 138	18	290	965	7,6	-22,2	2,8	9,3
außerorts .....	65	9	27	37	58	4	25	42	12,1	X	8,0	-11,9
Unfall durch ruhenden												
Verkehr .....	803	2	90	779	713	1	92	681	12,6	X	-2,2	14,4
innerorts .....	754	-	77	735	673	1	78	645	12,0	X	-1,3	14,0
außerorts .....	49	2	13	44	40	-	14	36	22,5	X	-7,1	22,2
Unfall im Längsverkehr .....	10 378	114	1 810	13 169	9 495	121	1 741	11 990	9,3	-5,8	4,0	9,8
innerorts .....	5 302	14	556	6 294	4 762	10	519	5 669	11,3	40,0	7,1	11,0
außerorts .....	5 076	100	1 254	6 875	4 733	111	1 222	6 321	7,2	-9,9	2,6	8,8
Sonstiger Unfall .....	7 538	53	1 493	6 783	6 950	58	1 500	6 057	8,5	-8,6	-0,5	12,0
innerorts .....	5 647	24	966	5 063	5 142	21	980	4 480	9,8	14,3	-1,4	13,0
außerorts .....	1 891	29	527	1 720	1 808	37	520	1 577	4,6	-21,6	1,3	9,1
<b>Insgesamt .....</b>	<b>45 802</b>	<b>477</b>	<b>9 198</b>	<b>47 761</b>	<b>42 222</b>	<b>420</b>	<b>9 308</b>	<b>43 486</b>	<b>8,5</b>	<b>13,6</b>	<b>-1,2</b>	<b>9,8</b>
<b>innerorts .....</b>	<b>29 967</b>	<b>129</b>	<b>4 580</b>	<b>29 841</b>	<b>26 657</b>	<b>99</b>	<b>4 518</b>	<b>26 258</b>	<b>12,4</b>	<b>30,3</b>	<b>1,4</b>	<b>13,6</b>
<b>außerorts .....</b>	<b>15 835</b>	<b>348</b>	<b>4 618</b>	<b>17 920</b>	<b>15 565</b>	<b>321</b>	<b>4 790</b>	<b>17 228</b>	<b>1,7</b>	<b>8,4</b>	<b>-3,6</b>	<b>4,0</b>

Aktuelle  
Veröffentlichungen  
unter  
[q.bayern.de/produkte](http://q.bayern.de/produkte)



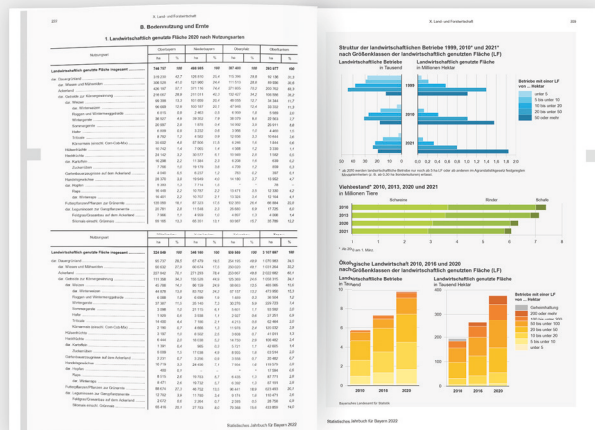
# Statistisches Jahrbuch für Bayern

Das **Statistische Jahrbuch** für Bayern ist das Standardwerk der amtlichen Statistik in Bayern seit 1894. Darin zusammengestellt sind jährlich aktuelle Statistikdaten über Land, Leben, Leute, Politik, Wissenschaft und Wirtschaft in Bayern.

Auf über 700 Seiten enthält es die wichtigsten Ergebnisse aller amtlichen

Statistiken – in Form von Tabellen, Graphiken oder Karten – zum Teil mit langjährigen Vergleichsdaten und Zeitreihen.

Ebenso enthalten sind ausgewählte Strukturdaten für Regierungsbezirke, kreisfreie Städte und Landkreise sowie Regionen Bayerns, für Bund und Länder sowie die EU-Mitgliedstaaten.



Die bisherigen Auswirkungen der Corona-Pandemie sind in ausgewählten Sonderstatistiken dargestellt.

**Preise**  
Buch 39,00 €  
Buch + DVD 46,00 €  
PDF (DVD oder Datei) 12,00 €

## Bayern Daten

Die **Bayern Daten** sind ein Auszug aus dem Statistischen Jahrbuch und enthalten auf über 30 Seiten die wichtigsten bayerischen Strukturdaten aus

Wirtschaft, Gesellschaft und Politik in Tabellen und Graphiken.

**Heft und Datei kostenlos**

**Bayerisches Landesamt für Statistik – Vertrieb**, Nürnberger Straße 95, 90762 Fürth  
Telefon 0911 98208-6311 | Telefax 0911 98208-96638 | [vertrieb@statistik.bayern.de](mailto:vertrieb@statistik.bayern.de)